
Como retirar um implante fraturado?

Uso de trefinas



Caso clínico
Dr. Jesús Pato Mourelo

Como retirar um implante fraturado

Kit de trefina **Galimplant**



O **kit de trefina Galimplant** é indicado para o colheta óssea e explantação do implante. Fabricado em aço cirúrgico e esterilizável em autoclave.

É composto por **4 trefinas de diferentes diâmetros**. Estes diâmetros correspondem aos diâmetros do implante Galimplant.



Trefina Ø 5,2 mm
para implante Ø 4,5

Trefina Ø 4,2 mm
para implante Ø 4,0

Trefina Ø 3,7 mm
para implante Ø 3,5

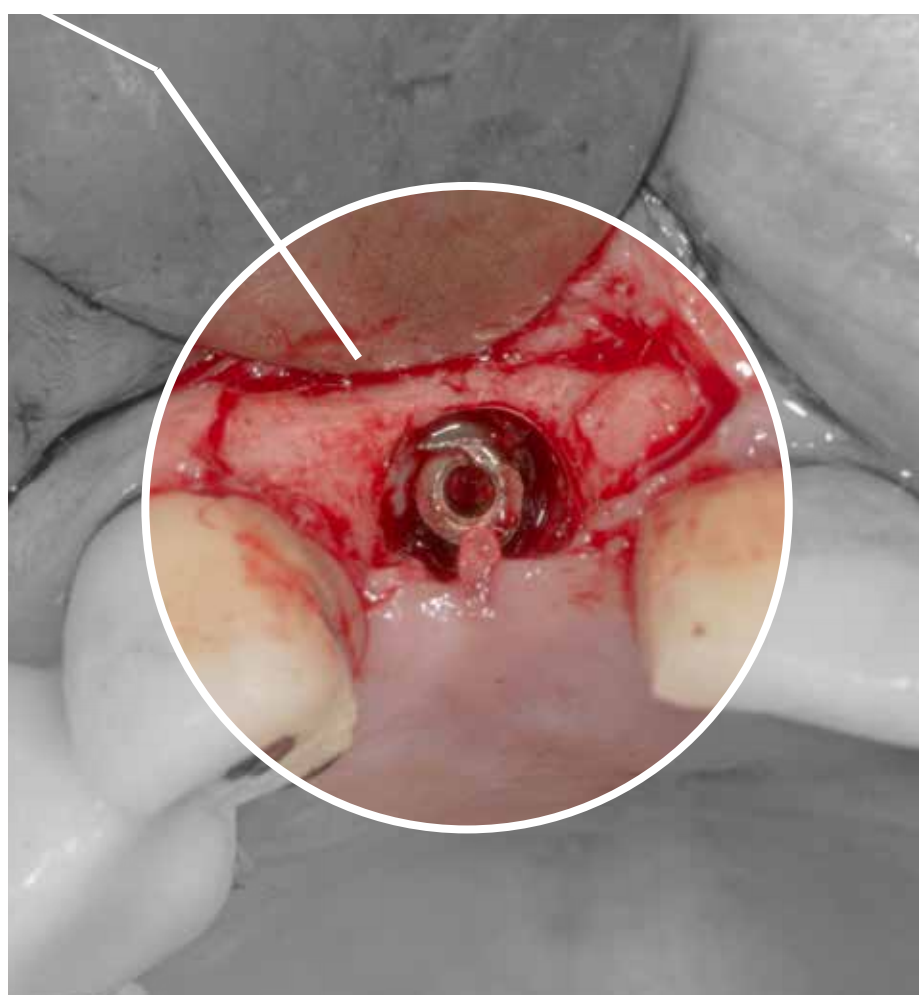
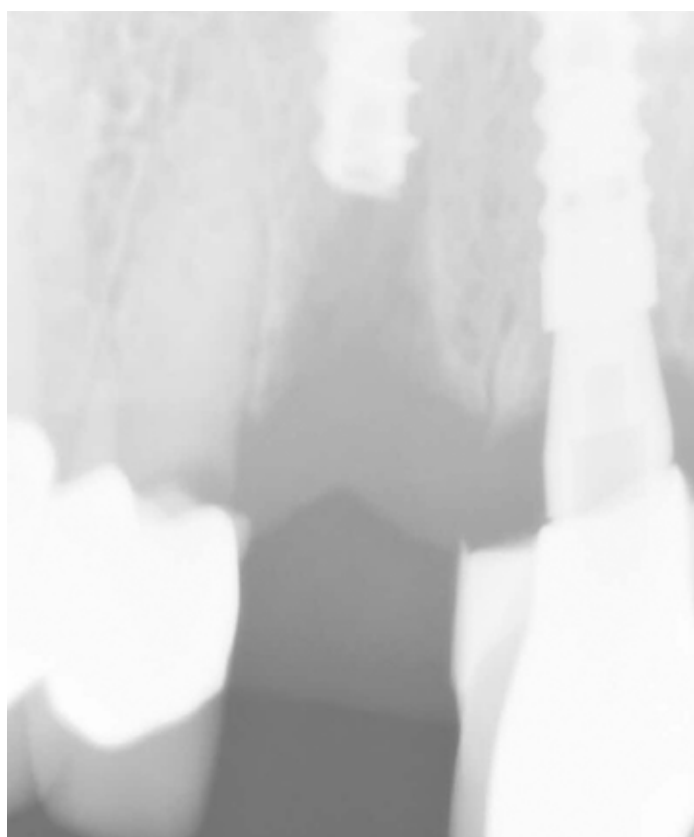
Trefina Ø 3,4 mm
para implante Ø 3,2

Caso clínico: **Razões**

A fratura do implante pode ocorrer:

- Porque a **relação** entre o **diâmetro do implante** e a **peça que suporta**, não é adequado.
- Pelo **grau de angulação do implante**, que pode produzir a fratura de este.
- Pela **perda do tecido ósseo crestal** que produza desinserção e provoca a fratura do implante.
- Porque a **altura do pilar é excessiva** exercendo uma força de alavancas o suficientemente grande como para fraturar o implante.

Exemplo de um implante fraturado, um caso clínico.



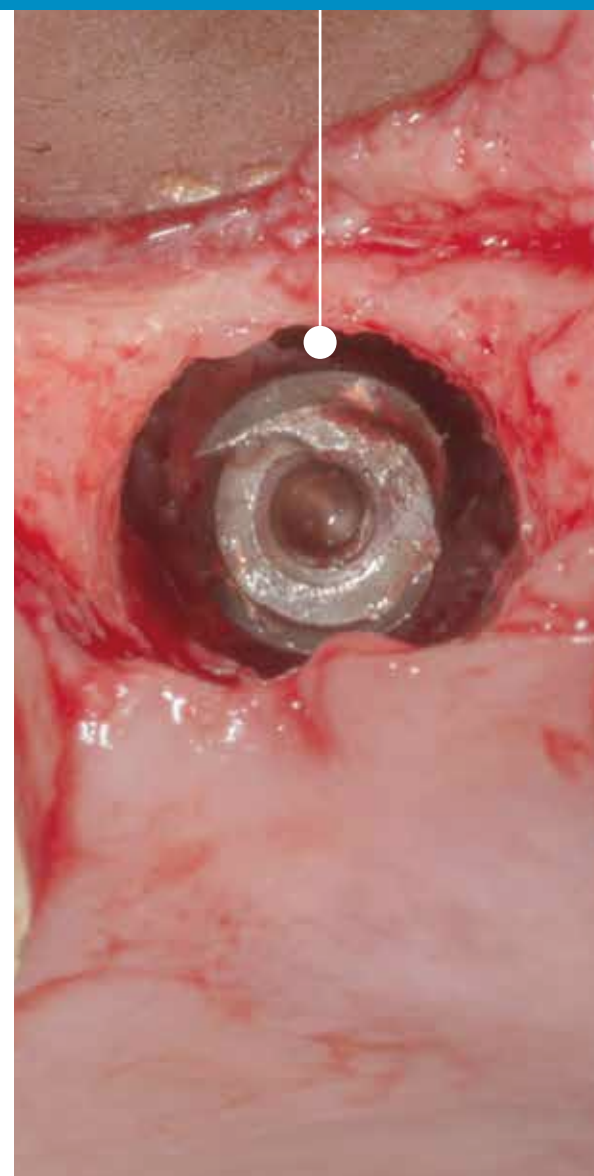
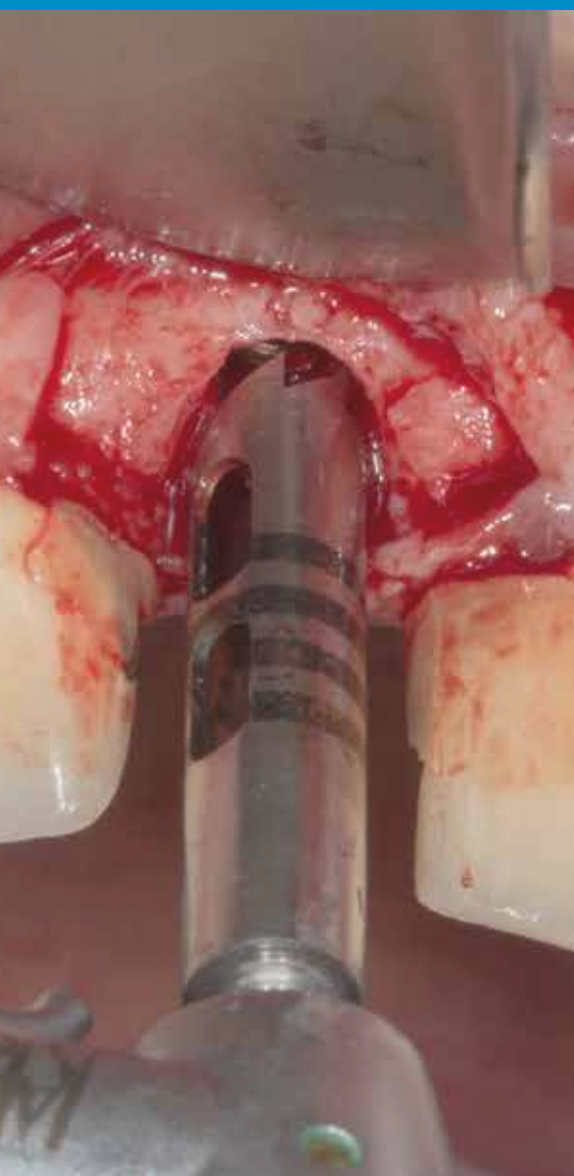
Caso clínico: **Procedimento**

Assim que o diâmetro e o comprimento do implante forem verificados, usaremos a trefina correspondente. A perfuração será feita com **irrigação** e com **motor em baixa revolução**, pois o atrito pode danificar o osso circundante **podendo causar osteonecrose** devido às altas temperaturas do processo. A trefina também têm marcações que nos guiam **na profundidade de trabalho** que precisamos durante a **perfuração**.



Profundidade de trabalho

A profundidade da perfuração com a trefina deve ser, pelo menos 3/4 do comprimento do fragmento a ser removido.



Caso clínico: **Procedimento e verificação**



*Retire e verifique se o fragmento foi
extraído na sua totalidade.*



Caso clínico: **Reimplante**

