



SOLUCIONES DIGITALES

Un paso más hacia la innovación



Una nueva forma de **planificar** tus casos clínicos y conseguir unos **resultados óptimos** en las cirugías.



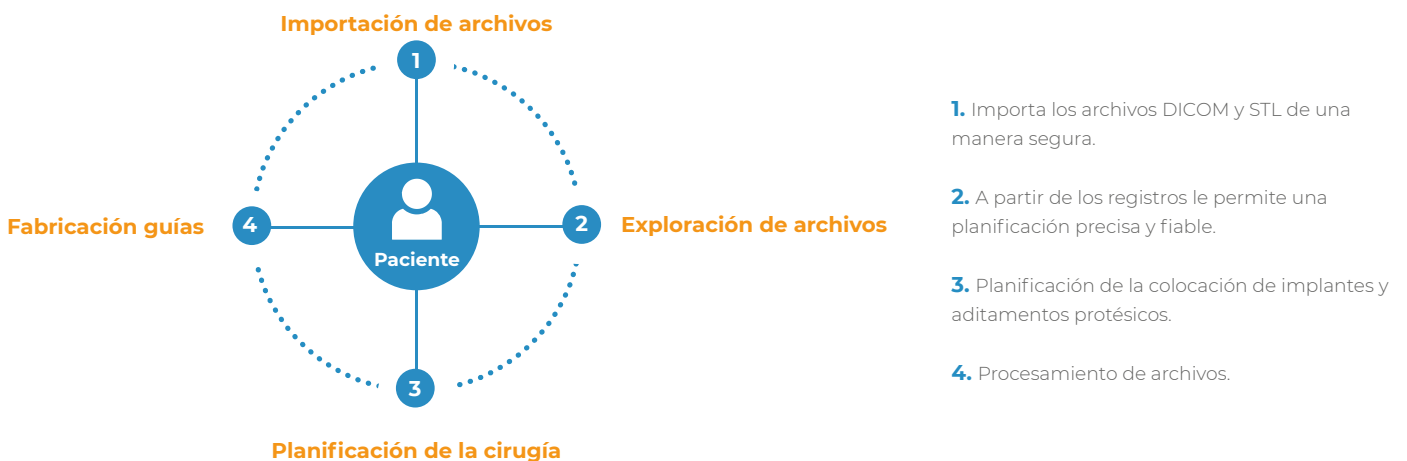
Galimplant 3D Exacto



El software de Galimplant 3D Exacto permite realizar el diagnóstico y la planificación para la colocación de implantes dentales protésicamente guiados. Una metodología segura que nos posibilita la creación de nuestra guía quirúrgica y efectuar un trabajo de calidad.

- ★ Planifica tus casos.
- ★ Realiza simulaciones en 2D y 3D.
- ★ Efectúa un acto quirúrgico sencillo.
- ★ Recibe asesoramiento técnico rápido y eficaz.
- ★ Asegura la realización de tus tratamientos.
- ★ Versión para Windows y MacOS
- ★ Librerías Galimplant con implantes y aditamentos
- ★ Exportación STL e integración en CAD

Procesos

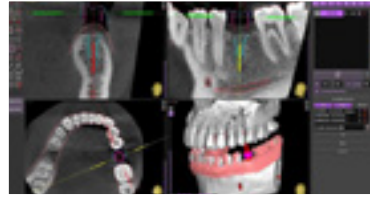




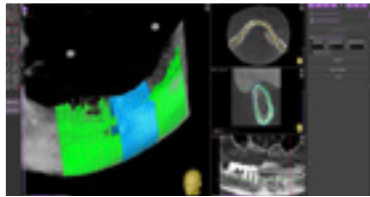
Diseño de guías cigomáticas



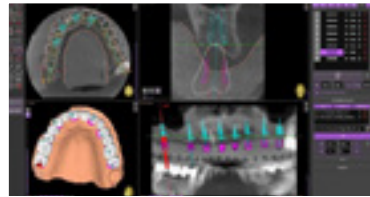
Planificación de implantes protésicamente guiados



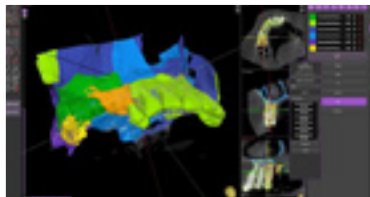
Segmentación ósea



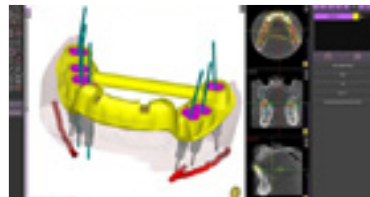
Planificación protésica



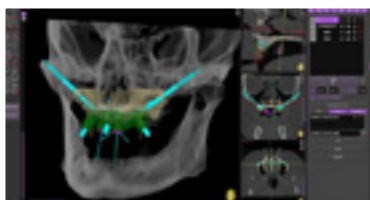
Segmentación de dientes



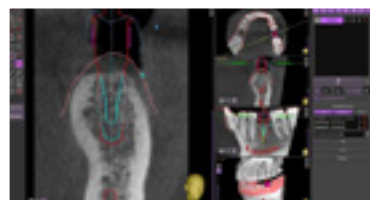
Diseño de guía quirúrgica



Planificación combinada



Selección de aditamentos



Rapidez

Planificación del tratamiento en un tiempo reducido.



Seguridad

Precisión y exactitud para el desarrollo de una cirugía de máxima calidad.



Autonomía

Exporte los archivos de la guía quirúrgica y realice la impresión donde usted quiera.



Herramienta de marketing

Una forma eficaz para mostrar a nuestros pacientes el tratamiento a realizar. Consigue establecer una relación cercana y una comunicación fluida.



Compartición

Realice un flujo de trabajo efectivo.



Aoralscan 3

Escáner intraoral



El nuevo escáner intraoral **Aoralscan 3** mejora la experiencia clínica, permitiendo a los usuarios que adquieran fácilmente impresiones digitales de forma rápida y precisa.

Cuenta con una amplia gama de diferentes funciones inteligentes, garantizando tratamientos más cómodos en el chairside y una colaboración más eficiente entre la clínica y el laboratorio.

- ★ Esterilizable en autoclave hasta 100 veces.
- ★ Control de **un botón**. Control de **detección de movimiento**.
- ★ Peso ligero: **240 g**.
- ★ Antiempañamiento automático.
- ★ **Diseño ergonómico** para una operación manual óptima.
- ★ Indicador LED.

Arco único
25s

Mayor velocidad de
escaneo

30%

Escaneo más
preciso

15%

Punta de escaneo
más rápida

Hasta
22mm

Mayor profundidad
de escaneo



Aoralscan 3 Wireless

Escáner intraoral



Inalámbrico

Ofrece una experiencia más cómoda tanto para el dentista como para el paciente, sin restricciones de una configuración con cables.



Rápido y estable

La tecnología Wi-Fi 6 incorporada permite una experiencia de escaneo sin interrupciones con una transmisión de datos rápida y estable.



Duración prolongada de la batería

Hasta 2 horas de escaneo continuo por cada carga, con 3 baterías incluidas. Disfruta de un escaneo fluido y un flujo de trabajo sin interrupciones gracias a una larga duración de la batería.



Funciones de software de próximo nivel

Mayor velocidad de procesamiento de datos post-escaneo. Funciones desarrolladas internamente y amigables para la clínica, que incluyen simulación ortodóncica, creación de modelos, diseño de temporales, diseño de bandejas de bonding indirecto, informe de salud oral y seguimiento de datos.



Aoralscan Cart



La solución de carrito dedicada fue diseñada para completar profesionalmente la experiencia de Aoralscan en una amplia variedad de escenarios de trabajo.

MetiSmile

Escáner 3D Facial



MetiSmile es el primer escáner facial desarrollado y producido por Shining 3D exclusivamente para odontología. Puede capturar rápidamente la información facial para crear un modelo 3D y ayudar en el diagnóstico clínico con su software avanzado.



AccuFab-D1s

Impresora Dental 3D



Basado en años de experiencia en industria dental, el **AccuFab-D1s** actualizado ofrece a los usuarios un flujo de trabajo más intuitivo y fácil de usar con una velocidad de impresión aún más rápida y una mejor precisión. Con diversas opciones de material de resina, puede satisfacer diversas demandas en aplicaciones de restauración, implantes, y ortodoncia. Esta es la solución de impresora ideal para todos los clientes dentales que deseen entrar en la era de la producción digital.

AccuFab-L4D

Impresora Dental 3D



AccuFab-L4d es una impresora 3D dental de gran formato desarrollada para hacer que la solución de impresión 3D sea más accesible para todos. Esta herramienta brinda a los usuarios una experiencia de impresión excepcional con características como su peso ligero, un tamaño de impresión grande y un manejo sencillo e intuitivo.



FabCure 2

Unidad de Postcurado



FabCure 2 se recomienda como la herramienta estándar de postcurado para las impresoras 3D que distribuye Galimplant. Con esta unidad, cada perfil de curado de resina se ajusta finamente para llevar la pieza a su rendimiento máximo mediante calor y luz precisos. Define con precisión los pasos de postprocesamiento del objeto impreso para garantizar una alta precisión y un rendimiento óptimo del material, al mismo tiempo que automatiza el proceso.

FabWash

Unidad de postprocesamiento



FabWash es el primer sistema totalmente automatizado de liberación, lavado y secado en múltiples etapas, diseñado para ofrecer la facilidad de uso, consistencia, velocidad y limpieza que demanda la impresión 3D dental moderna.



Materiales para impresión 3D



DM12

Modelo de Implante (Modelo Geller)

El Modelo Dental DM12 es la elección ideal para imprimir modelos separados destinados a aplicaciones de coronas y puentes.



DC12

Corona, Puente, Estructura Parcial

El Modelo Dental DC12 es un polímero fotopolimerizable con apariencia de cera, diseñado especialmente para la impresión 3D y el proceso de fundición a la cera perdida en odontología.

GM11

Máscara de Encía

La Máscara de Encía GM11 es una excelente elección para replicar los contornos de la encía en casos de implantes dentales digitales.



SG01

Guía Quirúrgica, Guía Ortodóncica

La Guía Quirúrgica SG01 es una resina transparente y biocompatible diseñada para la impresión de guías quirúrgicas dentales.

TR01

Bandeja Personalizada

La bandeja TR01 es un material biocompatible con un alto módulo elástico, lo que la convierte en una opción excepcional para la cubeta de impresión.



OD02

Modelo Ortodóncico

El modelo ortodóncico OD02 es una excelente opción para la impresión de modelos destinados a la fabricación de alineadores y aplicaciones ortodóncicas.



TN11

A1/A2/A3/B1

TN11 es la elección ideal para imprimir coronas y puentes temporales para su prueba, con un rendimiento perfecto en cuanto a colores, morfología, oclusión, etc..



DM03

Modelo de Implante (Gris)

El modelo dental DM03 es la elección ideal para imprimir modelos de implantes y modelos separados para aplicaciones de coronas y puentes.

AutoScan-DS-EX-Pro (C)

Escáner dental 3D



El nuevo **DS-EX Pro (c)** actualizado es versátil con una operación muy fácil y alta eficiencia. Satisface las necesidades de diversas aplicaciones dentales, incluidas restauraciones fijas y removibles, implantes, ortodoncia, etc..



AutoScan-DS-EX-Pro (H)

Escáner dental 3D



AutoScan-DS-EX Pro (H) es un escáner dental 3D con potentes funciones para múltiples aplicaciones que abarcan escaneos de impresiones, modelos de yeso, articuladores, pilares de implantes, etc. Las cámaras son de alta resolución, los algoritmos avanzados y la interfaz fácil de usar le brindan una calidad de datos superior con una experiencia óptima.

AutoScan-DS-MIX

Escáner dental 3D



Autoscan-DS-MIX es un escáner dental 3D de alta gama con diseño abierto y estructura modular. Presenta detalles finos, alta precisión y eficiencia para satisfacer las demandas de los usuarios de una gama amplia de aplicaciones dentales incluyendo corona, puente, implantes, barras, etc.

*“Potenciando un diagnóstico y **tratamiento digital**
de alta eficiencia”*



info@galimplant.com



(+34) 982 533 493

C/Benigno Quiroga 90, 27600 - Sarria (Lugo)

CAT DIG - Vers. 02/2024