



# ICMT - ICMS

Implantes cigomáticos



Una solución **innovadora** y **avanzada**.

Implantes diseñados para casos con maxilar superior atrófico severo. Disponible en dos diseños: **TREATED** y **SMOOTH**.

- ★ Ajuste preciso que garantiza el sellado bacteriano.
- ★ Plataforma protésica única.
- ★ Conexión interna cónica a 11°.
- ★ Plataforma reducida.
- ★ Alta resistencia mecánica.
- ★ Titanio grado IV.

## ICMT

**Implante Cigomático Treated (ICMT):** diseñado con conexión interna cónica hexagonal, dispone de rosca en ápice, cuerpo liso y cuello roscado y toda la superficie con tratamiento **NanoblastPlus®**, posee plataforma de 4,3mm y está disponible en longitudes de 20 a 60mm a intervalos de 2,5mm.

## ICMS

**Implante Cigomático Smooth (ICMS):** diseñado con conexión interna cónica hexagonal, dispone de un ápice roscado con tratamiento **NanoblastPlus®** y cuerpo liso mecanizado, posee plataforma de 4,2mm y está disponible en longitudes de 30 a 60mm a intervalos de 2,5mm.



DIÁMETRO	
Ø 4,3 mm	
Plataforma 4,3 mm	
LONGITUD	20 mm Ref. ICMT 4320
	25 mm Ref. ICMT 4325
	30 mm Ref. ICMT 4330
	32,5 mm Ref. ICMT 4332
	35 mm Ref. ICMT 4335
	37,5 mm Ref. ICMT 4337
	40 mm Ref. ICMT 4340
	42,5 mm Ref. ICMT 4342
	45 mm Ref. ICMT 4345
	47,5 mm Ref. ICMT 4347
	50 mm Ref. ICMT 4350
52,5 mm Ref. ICMT 4352	
55 mm Ref. ICMT 4355	
60 mm Ref. ICMT 4360	



DIÁMETRO	
Ø 4,2 mm	
Plataforma 4,2 mm	
LONGITUD	30 mm Ref. ICMS 4230
	32,5 mm Ref. ICMS 4232
	35 mm Ref. ICMS 4235
	37,5 mm Ref. ICMS 4237
	40 mm Ref. ICMS 4240
	42,5 mm Ref. ICMS 4242
	45 mm Ref. ICMS 4245
	47,5 mm Ref. ICMS 4247
	50 mm Ref. ICMS 4250
	52,5 mm Ref. ICMS 4252
	55 mm Ref. ICMS 4255
60 mm Ref. ICMS 4260	

Tanto el implante ICMT como ICMS son suministrados con **Pilar de cierre + Porta implante (Ti)**



Ref. AIPC 040

### Doble función

- ★ Ajuste preciso que garantiza el sellado bacteriano.
- ★ Plataforma protésica única.

CE0051

# Transepitelial Multi-posición

## Prótesis Angulado

Pilares transepiteliales fabricados en **titanio grado V**. El **torque recomendado** para su colocación es de **30 Ncm**. Indicado para prótesis atornilladas múltiples. Corrige la angulación de los implantes desde **15°** hasta **60°**.

El torque recomendado para el tornillo protésico es de **10 Ncm**. Corrige grandes disparalelismos de los implantes.



3 mm (15°)	Ref. EMU 1504030
4 mm (15°)	Ref. EMU 1504040
5 mm (15°)	Ref. EMU 1504050
3 mm (30°)	Ref. EMU 3004030
4 mm (30°)	Ref. EMU 3004040
5 mm (30°)	Ref. EMU 3004050
5 mm (45°)	Ref. EMU 4504050
5 mm (50°)	Ref. EMU 5004050
5 mm (60°)	Ref. EMU 6004050

CE0051

### Tapa de cicatrización



Ref. EPCM 4830

CE0051

### Registros

Uso exclusivo de laboratorio

#### RÉPLICA



Ref. RIMA SB 40



Ref. TRD

En caso de modelo impreso en 3D, debe usar este tornillo con la réplica.

#### ANALÓGICO



Ref. AIPMU 40

#### DIGITAL



Ref. ESBT MUST

#### TORNILLO DE IMPRESIÓN



Ref. TAIPMU 135

CE

### Componentes de laboratorio



Ref. EPITEMUTR DA4040



Ref. EPITEMUTR DA4075

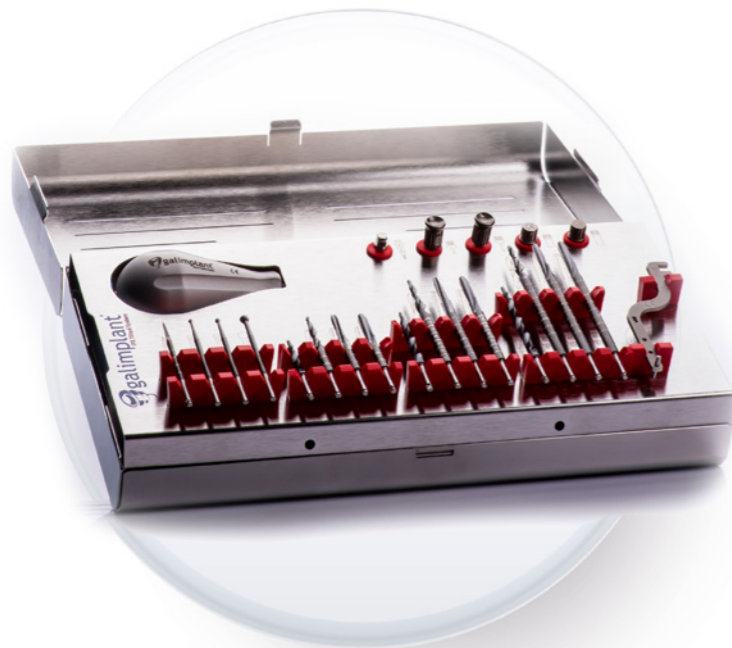


Ref. TMUT 40

CE0051

# Caja para implantes cigomáticos

Ref. CQ CM



- ★ Fabricada en acero y esterilizable en autoclave.
- ★ Contiene **fresas** y **herramientas** necesarias para la colocación de **implantes cigomáticos**.
- ★ Contiene **aditamentos** para la selección y colocación de **pilares transepiteliales**.

## Suministrado con:

Fresas fabricadas en acero quirúrgico. Recomendable **máximo 20 usos**.



**FRESA LANZA EXTRA LARGA**  
Se usa para perforar la cortical y marcar la dirección del implante. Sirve también para rectificar trayectorias de fresados previos.

**FRESAS DE BOLA**  
Fresas de osteotomía para: preparación de ventana de antrostomía, osteotomía de pared lateral de maxilar superior, osteoplastia proceso alveolar.

**FRESAS DE AVELLANADO LATERAL**  
Se usan para la preparación del cuerpo del implante para implantes IPX Tilted en posición cigomática para ZAGA 1, 2 y 3.

**FRESAS**  
Fresas para preparación inicial y ensanchamiento del lecho implantario en huesos D1, D2 y D3.

## FRESAS DE BOLA

Diámetro **Ø 1,9** **Ø 2,3** **Ø 4**  
Longitud **55 mm**

## FRESAS DE AVELLANADO LATERAL

Diámetro **Ø 4**  
Longitud **50 mm**  
Longitud **35 mm**  
Longitud **25 mm**

## FRESAS

Diámetro **Ø 2** **Ø 3,2** **Ø 3,75**  
Longitud **20-35 mm**  
Longitud **30-55 mm**  
Longitud **30-65 mm**



## Llave manual corta

Ref. LLMC 220

Destornillador corto **válido sólo para tornillos del sistema Galimplant**. Con corona giratoria y perforada para pasahilos.



## Llave manual larga

Ref. LLML 290

Destornillador largo **válido sólo para tornillos del sistema Galimplant**. Con corona giratoria y perforada para pasahilos.



## Llave protésica de motor

Ref. LLMTP 220

Con la ayuda del motor permite atornillar y desatornillar toda la **gama de tornillos Galimplant**.



## Llave protésica corta

Ref. LLCAC 160

Se conecta al destornillador manual y se utiliza para dar torque a **los tornillos protésicos del sistema Galimplant**.



## Llave protésica larga

Ref. LLCAC 250

Se conecta al destornillador manual y se utiliza para dar torque a **los tornillos protésicos del sistema Galimplant**.



## Dado corto y largo

Ref. corta **DC 144**  
Ref. larga **DL 244**

Conectado a la carraca y al porta-implante, se utiliza para **insertar el implante con la ayuda de la carraca**.



### Llave dual

Ref. LLDC 220

Esta llave presenta doble función, sirve tanto para dar el torque manual como para usar con una carraca.



### Llave multi-posición

Ref. LLCAMU 244

Se utiliza para colocar pilares multi-posición recto o angulado con ayuda de la carraca.



### Porta-implante largo

Ref. PICG 04040

Porta-implante largo sin tornillo.

### Carraca dinamométrica

Ref. CA DIN

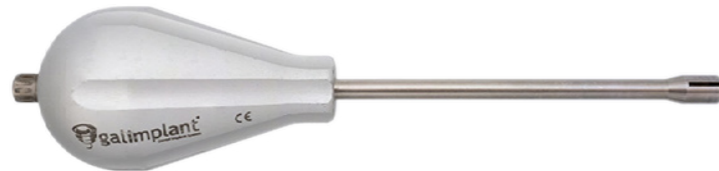
Permite aplicar torque. Rango de 10 a 40 Ncm.



### Destornillador manual

Ref. DMI 1660

Se utiliza para conectar al porta-implante e introducir el implante manualmente o con ayuda de la carraca.



### Indicador de profundidad corto

Ref. MCG 100

Se utiliza para indicar la profundidad de implantes cigomáticos de longitud 20 a 35 mm.



### Indicador de profundidad largo

Ref. MCG 156

Se utiliza para indicar la profundidad de implantes cigomáticos de longitud 30 a 65 mm.



### Llave fiador

Ref. LLFI 70

Permite fijar el portaimplantes para facilitar su desinserción en caso de emplear transportadores atornillados. El cuerpo de la llave fiadora sirve como plantilla para la planificación estándar de implantes en posiciones 11i, 21i, 13i, 15i y 25i.



### Indicadores multi-posición

Ref. MPMU

Indicadores de angulación y profundidad de pilares multi-posición. Se utilizan para indicar la angulación y profundidad de los pilares multi-posición.



Indicador 60°  
Ref. MPMU 60



Indicador 50°  
Ref. MPMU 50



Indicador 45°  
Ref. MPMU 45



Indicador 30°  
Ref. MPMU 30

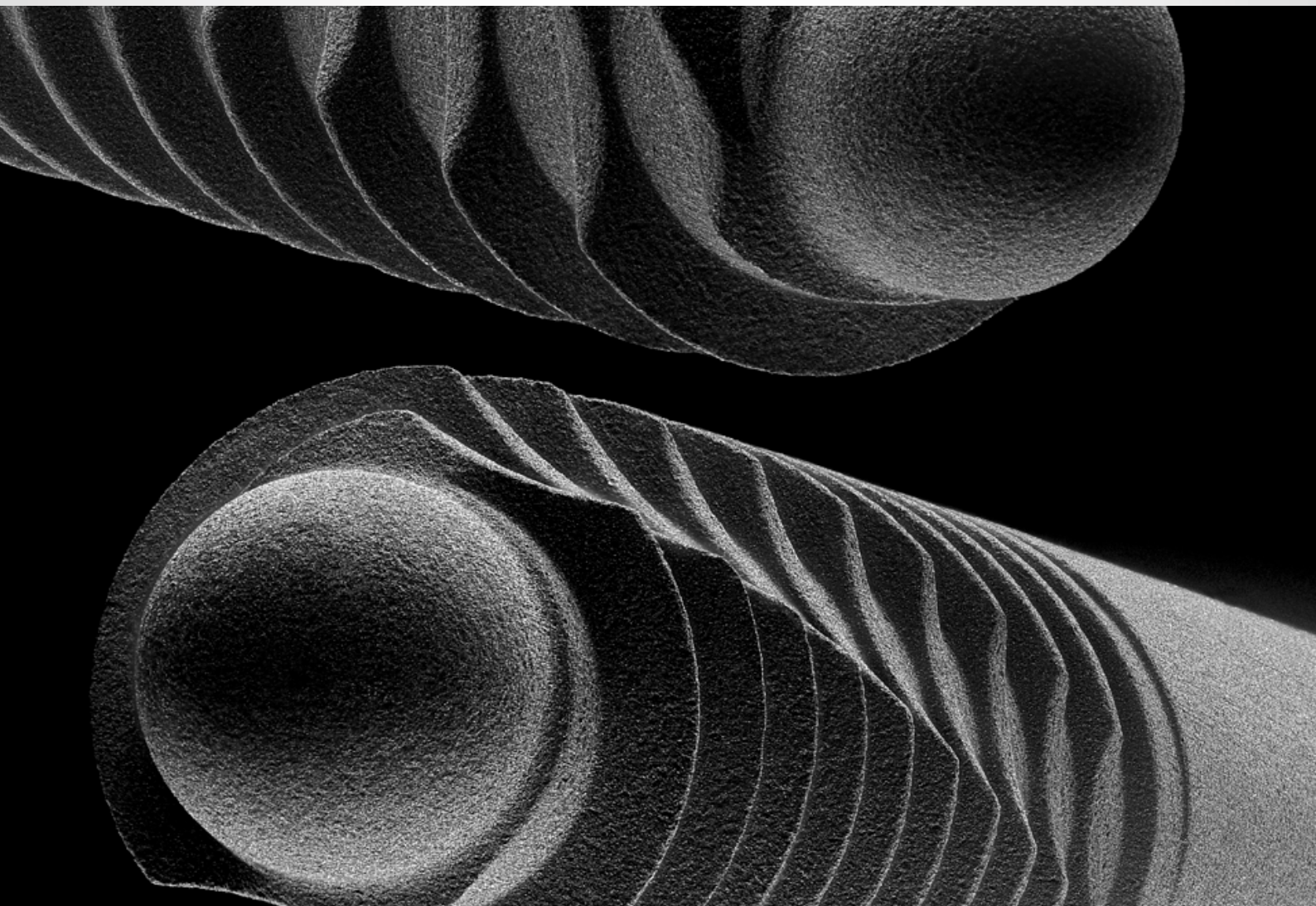


Indicador 15°  
Ref. MPMU 15



Indicador 0°  
Ref. MPMU 0

Tras años de investigación y desarrollo, los **Implantes Cigomáticos** son uno de los principales activos de la marca **Galimplant**. Considerándose como uno de los hitos históricos dentro de la continua evolución de nuestro sistema **IPX CONCEPT** y convirtiéndonos en la **primera empresa española** en fabricar y comercializar este tipo de productos.



[info@galimplant.com](mailto:info@galimplant.com)



(+34) 982 533 493

C/Benigno Quiroga 90, 27600 - Sarria (Lugo)