



# SOLUCIONES DIGITALES

Un paso más hacia la innovación



Una nueva forma de **planificar** tus casos clínicos y conseguir unos **resultados óptimos** en las cirugías.

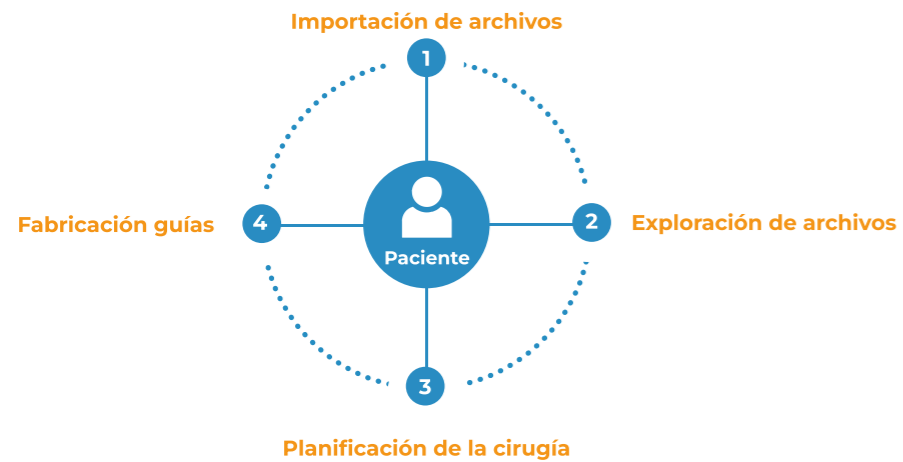
# Galimplant 3D Exacto



El software de Galimplant 3D Exacto permite realizar el diagnóstico y la planificación para la colocación de implantes dentales protésicamente guiados. Una metodología segura que nos posibilita la creación de nuestra guía quirúrgica y efectuar un trabajo de calidad.

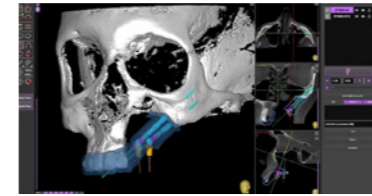
- ★ Planifica tus casos.
- ★ Realiza simulaciones en 2D y 3D.
- ★ Efectúa un acto quirúrgico sencillo.
- ★ Recibe asesoramiento técnico rápido y eficaz.
- ★ Asegura la realización de tus tratamientos.
- ★ Versión para Windows y MacOS
- ★ Librerías Galimplant con implantes y aditamentos
- ★ Exportación STL e integración en CAD

## Procesos

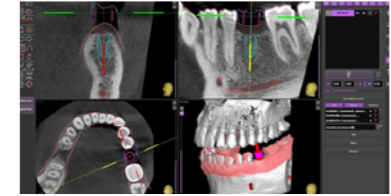


1. Importa los archivos DICOM y STL de una manera segura.
2. A partir de los registros le permite una planificación precisa y fiable.
3. Planificación de la colocación de implantes y aditamentos protésicos.
4. Procesamiento de archivos.

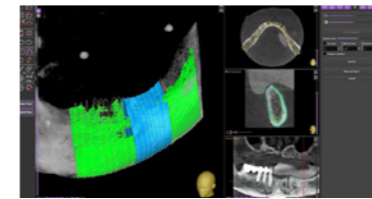
Diseño de guías cigomáticas



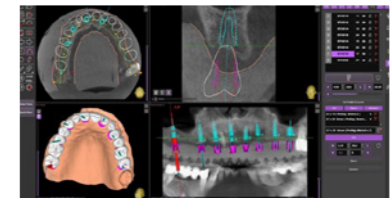
Planificación de implantes protésicamente guiados



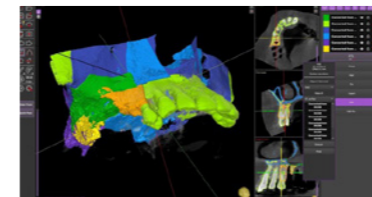
Segmentación ósea



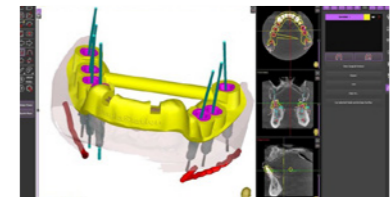
Planificación protésica



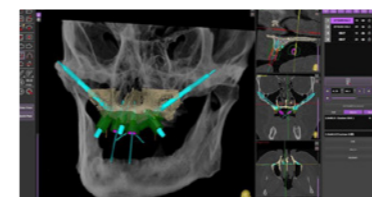
Segmentación de dientes



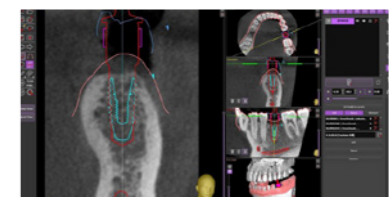
Diseño de guía quirúrgica



Planificación combinada



Selección de aditamentos



### Rapidez

Planificación del tratamiento en un tiempo reducido.



### Seguridad

Precisión y exactitud para el desarrollo de una cirugía de máxima calidad.



### Autonomía

Exporte los archivos de la guía quirúrgica y realice la impresión donde usted quiera.



### Herramienta de marketing

Una forma eficaz para mostrar a nuestros pacientes el tratamiento a realizar. Consigue establecer una relación cercana y una comunicación fluida.



### Compartición

Realice un flujo de trabajo efectivo.

# Aoralscan Elf

Escáner intraoral



El **Aoralscan Elf** es compacto, preciso y establece un nuevo estándar en odontología digital. Con un diseño moderno y alto rendimiento, el dispositivo ayuda a los profesionales a optimizar sus flujos clínicos, ofreciendo mayor comodidad al paciente y resultados excepcionales — todo de manera simple y rápida.



### Diseño Ultraligero

Pesando solo 106 g, el Aoralscan Elf posee ergonomía similar a o de manera simple y rápida la de un bolígrafo, garantizando escaneos cómodos y fluidos, incluso en procedimientos más largos.



### Conectividad Simplificada

Con un único cable Type-C plug-and-play, elimina la necesidad de adaptadores y múltiples cables, asegurando una configuración rápida y una experiencia de uso excepcional.



### Puntas Adaptables

El Aoralscan Elf incluye tres puntas de escaneo intercambiables, que se adaptan fácilmente a diferentes necesidades clínicas.



**Punta Grande**

Ideal para casos de pacientes desdentados e implantes



**Punta Estándar**

Optimizada para uso general en adultos



**Punta Mini**

Diseñada especialmente para pacientes pediátricos

# Aoralscan Elite

Escáner intraoral con fotogrametría



**Aoralscan Élite** es el primer dispositivo en el mundo que combina la tecnología de fotogrametría con la de un escáner intraoral convencional. La fotogrametría es el estándar de oro en cuanto a precisión, pero los dispositivos existentes que integran esta tecnología suelen ser extraorales.

- ★ Flujo de trabajo más fácil y sencillo.
- ★ Mejor experiencia de los pacientes.
- ★ Diseño compacto y ligero: **240 g.**
- ★ Alta precisión.
- ★ Alta eficiencia.
- ★ Primer dispositivo 2 en 1.
- ★ Esterilizable en autoclave hasta 100x.



Punta con Tecnología de Fotogrametría (grande) Para casos edéntulos



Punta estándar Para adultos



Punta pequeña Para uso pediátrico

## Aoralscan Elite Wireless

### Stand Alone



La potencia del Wi-Fi 6 permite una conexión estable con un alcance de hasta 5 metros y un excelente rendimiento antiinterferencias. Disfrute de un escaneado rápido, fiable y sin interrupciones en todo momento.

Nuestra función «place-connect» permite cambiar fácilmente entre bases de carga con sólo colocar el escáner en otra, garantizando flujos de trabajo ininterrumpidos en todas las salas de la clínica. El escáner siempre estará listo cuando lo necesite.

Con una batería de alta capacidad que proporciona hasta 2 horas de uso continuo, garantizando la máxima eficiencia energética y un funcionamiento ininterrumpido.

Con una estética elegante y moderna, este escáner combina un diseño elegante con una funcionalidad excepcional, ofreciendo a los usuarios libertad y rendimiento. Un diseño compacto y ligero de tan solo 194 g.

## Aoralscan Elite Wireless

### Bundle



Este paquete incluye el **Aoralscan Elite Wireless** con un kit de scanbody codificado y tapa con llave dinamoétrica y destornillador.

## Aoralscan Lync

### Escáner intraoral



Basado en una probada plataforma tecnológica, **Aoralscan Lync** hereda un software y un hardware de confianza, a la vez que se ha rediseñado para centrarse en lo que realmente importa: la eficiencia y la fiabilidad de las impresiones digitales. Está diseñado para soportar una amplia gama de aplicaciones clínicas, incluyendo implantología, ortodoncia y protodoncia.



#### Excelente ergonomía

Diseñado para un uso cómodo con un agarre similar al de un bolígrafo, lo que permite un escaneo intuitivo y relajado.



#### Forma ligera como una pluma

Con un peso de sólo 116 g, su diseño ligero y compacto garantiza un funcionamiento sin fatiga, incluso durante procedimientos prolongados.



#### Conexión simplificada

Un único cable Tipo-C permite una configuración plug-and-play instantánea, reduciendo el desorden y mejorando la usabilidad.



#### Flujo de escaneado fluido

Disfrute de una rápida velocidad de escaneo y de una excelente experiencia de usuario.



#### Precisión excepcional

El algoritmo optimizado y las imágenes mejoradas ofrecen una gran precisión y veracidad para los escaneos de diversas aplicaciones, lo que garantiza resultados fiables en todos los flujos de trabajo clínicos.



#### Profundidad de exploración ampliada

Una profundidad de campo de hasta 22 mm permite capturar fácilmente orificios bastante profundos y huecos estrechos.

## AoStation

### All in-One Cart



El **AoStation All in-One Cart** es un equipo diseñado para complementar profesionalmente la experiencia Aoralscan. Ofrece una solución integral todo en uno equipado con un ordenador HP de alto rendimiento.

## MetiSmile

### Escáner 3D Facial



**MetiSmile** es el primer escáner facial desarrollado y producido por Shining 3D exclusivamente para odontología. Puede capturar rápidamente la información facial para crear un modelo 3D y ayudar en el diagnóstico clínico con su software avanzado.

## E-motion Cart



La estación de trabajo **e-Motion** integra en una única solución un escáner intraoral, un escáner facial y un avanzado sistema de seguimiento mandibular.

## MetiSmile MR

### Escáner 3D Facial



**MetiSmile MR** es un escáner facial 3D de nueva generación, diseñado para implantología y análisis funcional. Combina una precisión de 50  $\mu$ m con seguimiento dinámico de la mandíbula, ofreciendo una visión completa del paciente y su cinemática oclusal.

## AccuFab-L4D

Impresora Dental 3D



La **AccuFab-L4d** es una impresora 3D dental de gran formato desarrollada para hacer que la solución de impresión 3D sea más accesible para todos. Esta herramienta brinda a los usuarios una experiencia de impresión excepcional con características como su peso ligero, un tamaño de impresión grande y un manejo sencillo e intuitivo.

## AccuFab-CEL

Impresora Dental 3D



La **AccuFab-CEL** es una impresora 3D de última generación diseñada específicamente para el sector dental. Gracias a su avanzada tecnología de impresión y su compatibilidad con una amplia gama de materiales, ofrece una solución eficiente, precisa y fiable para laboratorios dentales que buscan optimizar sus flujos de trabajo digitales.

## AccuFab-F1

Impresora Dental 3D



La **AccuFab-F1** es una impresora 3D diseñada para ofrecer precisión, velocidad y fiabilidad a la industria dental. Esta potente impresora permite a los profesionales de la odontología producir de forma eficiente prótesis, modelos de alta calidad, guías quirúrgicas, férulas y mucho más con una precisión constante.

## FabWash

Unidad de postprocesamiento



**FabWash** es el primer sistema totalmente automatizado de liberación, lavado y secado en múltiples etapas, diseñado para ofrecer la facilidad de uso, consistencia, velocidad y limpieza que demanda la impresión 3D dental moderna.

## FabCure 2

Unidad de Postcurado



**FabCure 2** se recomienda como la herramienta estándar de postcurado para las impresoras 3D que distribuye Galimplant. Con esta unidad, cada perfil de curado de resina se ajusta finamente para llevar la pieza a su rendimiento máximo mediante calor y luz precisos. Define con precisión los pasos de postprocesamiento del objeto impreso para garantizar una alta precisión y un rendimiento óptimo del material, al mismo tiempo que automatiza el proceso.

## FabCure N2

Unidad de Postcurado



Con **FabCure 2**, cada perfil de curado de resina se ajusta con precisión para llevar la pieza a su máximo rendimiento mediante calor y luz precisos. Define con precisión los pasos de posprocesamiento del objeto impreso para garantizar una alta precisión y un rendimiento óptimo del material, al tiempo que automatiza el proceso.

## AutoScan-DS-EX-Pro (C)

Escáner dental 3D



El nuevo **DS-EX Pro (c)** actualizado es versátil con una operación muy fácil y alta eficiencia. Satisface las necesidades de diversas aplicaciones dentales, incluidas restauraciones fijas y removibles, implantes, ortodoncia, etc..

## AutoScan-DS-EX-Pro (H)

Escáner dental 3D



**AutoScan-DS-EX Pro (H)** es un escáner dental 3D con potentes funciones para múltiples aplicaciones que abarcan escaneos de impresiones, modelos de yeso, articuladores, pilares de implantes, etc. Las cámaras son de alta resolución, los algoritmos avanzados y la interfaz fácil de usar le brindan una calidad de datos superior con una experiencia óptima.

# Materiales para impresión 3D



## DM12

### Modelo de Implante (Modelo Geller)

El Modelo Dental DM12 es la elección ideal para imprimir modelos separados destinados a aplicaciones de coronas y puentes.



## DC12

### Corona, Puente, Estructura Parcial

El Modelo Dental DC12 es un polímero fotopolimerizable con apariencia de cera, diseñado especialmente para la impresión 3D y el proceso de fundición a la cera perdida en odontología.



## GM12

### Máscara de Encía

Gingiva Mask GM12 es una excelente opción para replicar los contornos de la encía en casos de implantes digitales. GM12 es un material flexible que puede ayudar a planificar el perfil de emergencia para restauraciones de implantes digitales.



## SG01

### Guía Quirúrgica, Guía Ortodóncica

La Guía Quirúrgica SG01 es una resina transparente y biocompatible diseñada para la impresión de guías quirúrgicas dentales.



## TN11

### A2/A3/B1

TN11 es la elección ideal para imprimir coronas y puentes temporales para su prueba, con un rendimiento perfecto en cuanto a colores, morfología, oclusión, etc..



18



## DM03

### Modelo de Implante (Gris)

El modelo dental DM03 es la opción ideal para la impresión de modelos de implantes y modelos seccionados para aplicaciones de coronas y puentes. Este material presenta características como alta tenacidad y alta resistencia a la presión, entre otras. Esto permite ofrecer la mejor experiencia en su uso para modelos de implantes.



## SH01

### Resina rígida para férulas

SH01 es una opción ideal para la impresión de férulas oclusales rígidas, con características como una elongación óptima, alta resistencia a la flexión y baja absorción de agua.



## SS01

### Resina blanda para férulas

SS01 es una opción ideal para la impresión de férulas blandas, con un rendimiento perfecto en transparencia, morfología, oclusión, entre otros aspectos.



## W20

### Resina soluble en agua

W20 es una opción ideal para la impresión de modelos seccionados para aplicaciones de coronas y puentes. Se lava fácilmente con agua, sin necesidad de productos químicos.



## CB12

### Resina cerámica para coronas y puentes

CB12 es una opción ideal para coronas y puentes, ofreciendo un rendimiento excelente en resistencia, morfología, color, entre otros aspectos.



*“Potenciando un diagnóstico y **tratamiento digital**  
de alta eficiencia”*



[info@galimplant.com](mailto:info@galimplant.com)



(+34) 982 533 493

C/Benigno Quiroga 90, 27600 - Sarria (Lugo)

CAT DIG - Vers. 02/2026