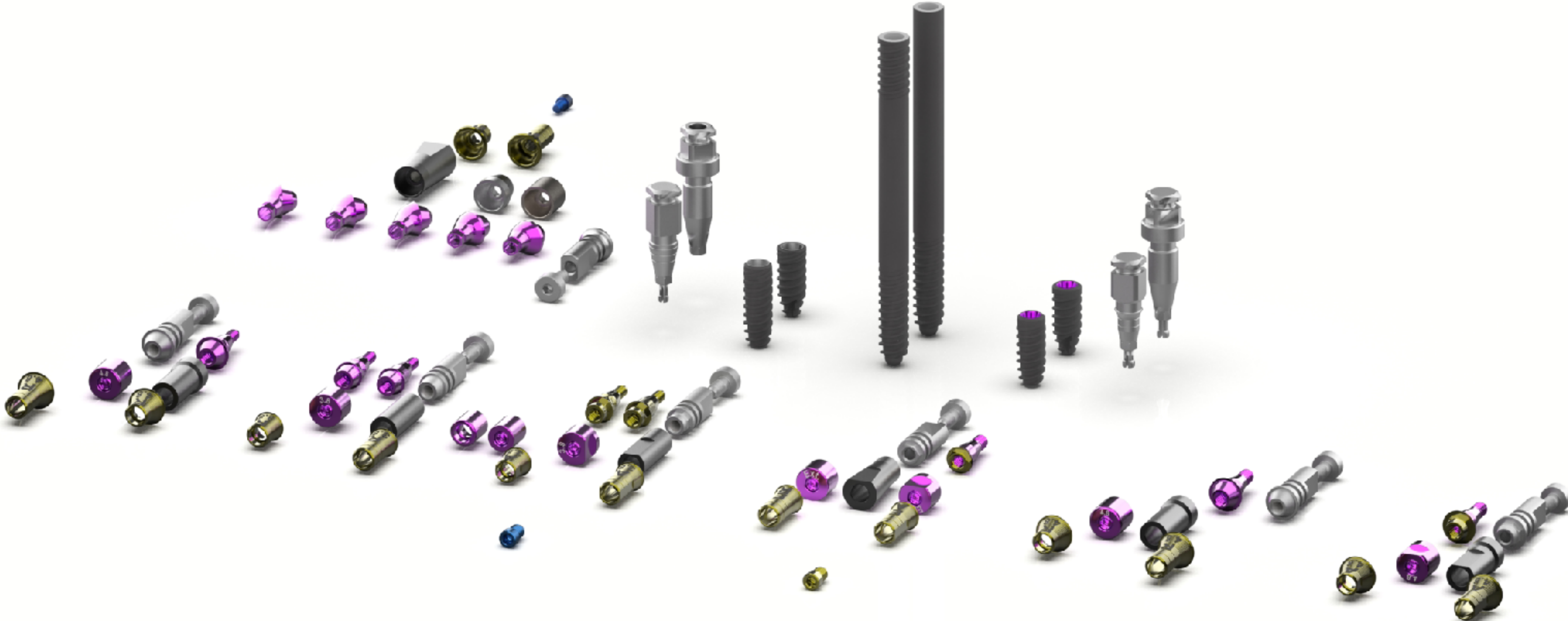




# LIBRERÍAS 2026 V1

Para el **Diseño Digital**.

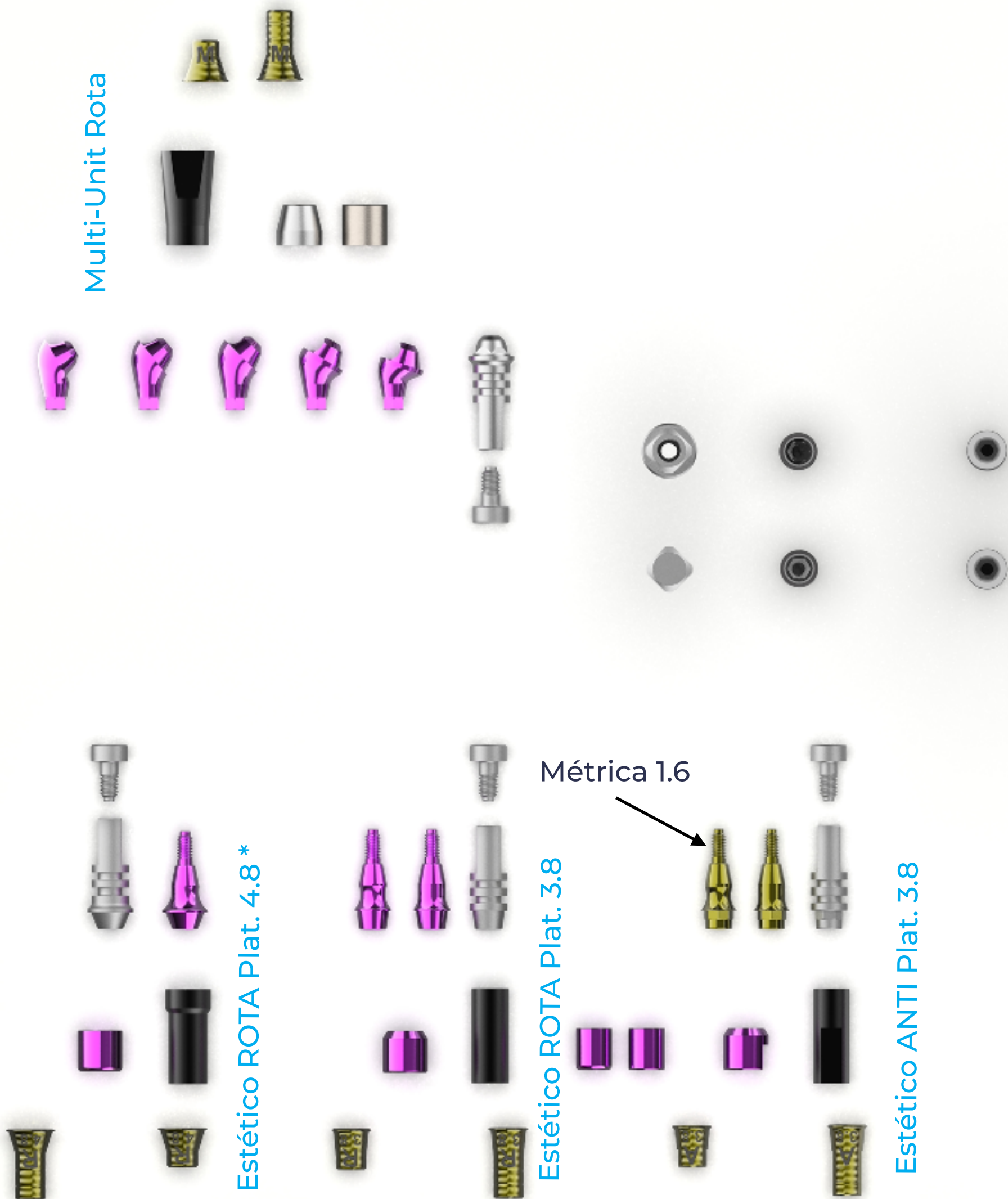
# Galimplant 2026 V1



Tornillo métrica 1.4 

## Métrica $\varnothing$ 1,6mm

Multi-Unit Rota



Métrica 1.6

Estético ROTA Plat. 4.8 \*

Estético ROTA Plat. 3.8

Estético ANTI Plat. 3.8

Tornillo Recto métrica 2 

Galimplant dispone de dos métricas de tornillo en sus pilares transeptiliales dentro de sus conexiones internas: la clásica de 1.6mm y la nueva de 2.0mm.

La métrica 2.0mm ofrece mayor resistencia ante las cargas oclusales y laterales. Todos los pilares transeptiliales. con métrica 2 y 1.6 utilizan los tornillos protésicos de 2mm para asegurar la prótesis.

\*Los pilares ROTA de plataforma  $\varnothing$  4.8 en ambas métricas de 1.6 y 2.0 tienen conexiones externas idénticas, por lo que comparten scan bodys, tapas e interfaces.

## Métrica $\varnothing$ 2mm



Métrica 2

Pilar de Externa  $\varnothing$ 3.8

ROTA Plat.  $\varnothing$ 4.8 \*

ANTI Plat.  $\varnothing$ 4.8

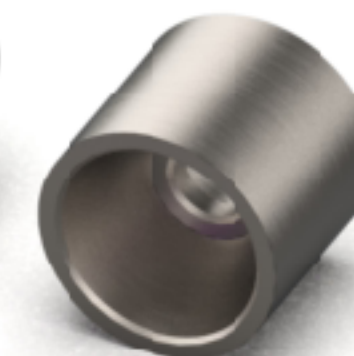
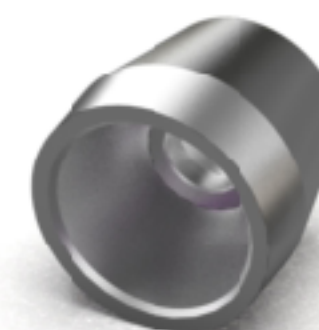
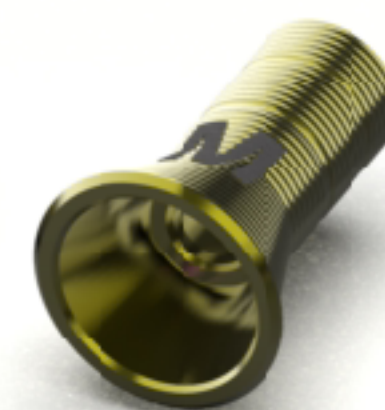
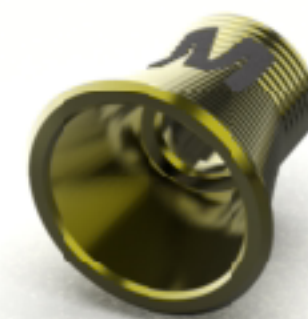
 Tornillo Angulable métrica 2

Métrica  $\varnothing$  1,6mm

Tornillo métrica 1.4



Multi-Unit Rota

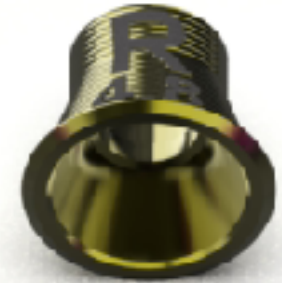


Métrica  $\varnothing$  1,6mm

Tornillo Recto métrica 2



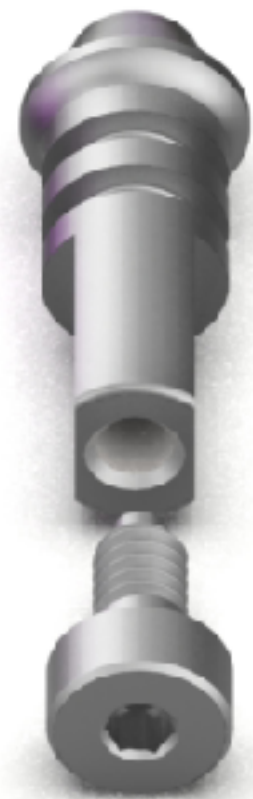
Tornillo Angulable métrica 2



Estético ANTI Plat.  $\varnothing$ 3.8

Estético ROTA Plat.  $\varnothing$ 3.8

\* Estético ROTA Plat.  $\varnothing$ 4.8

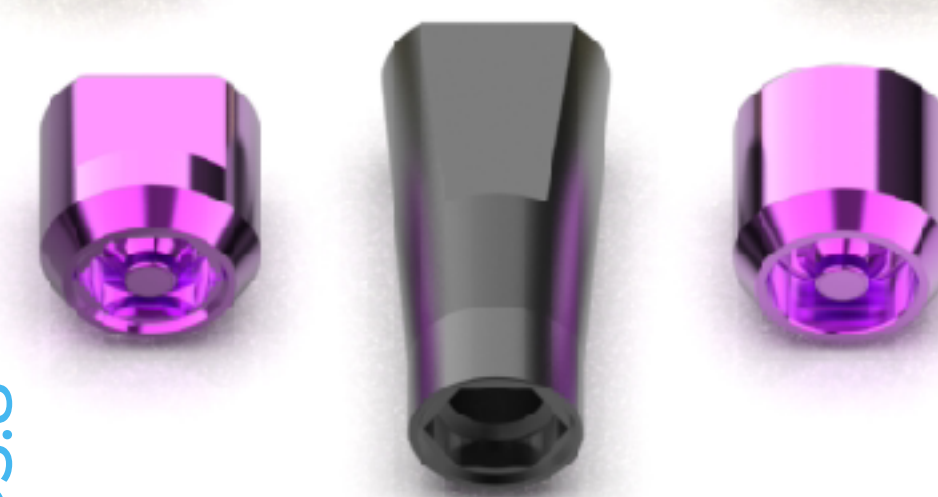
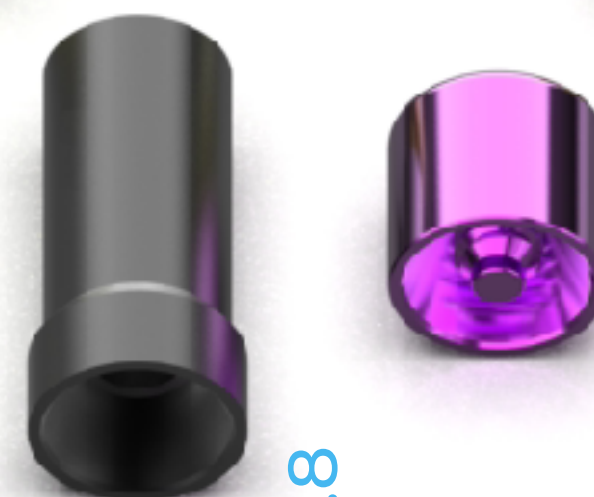
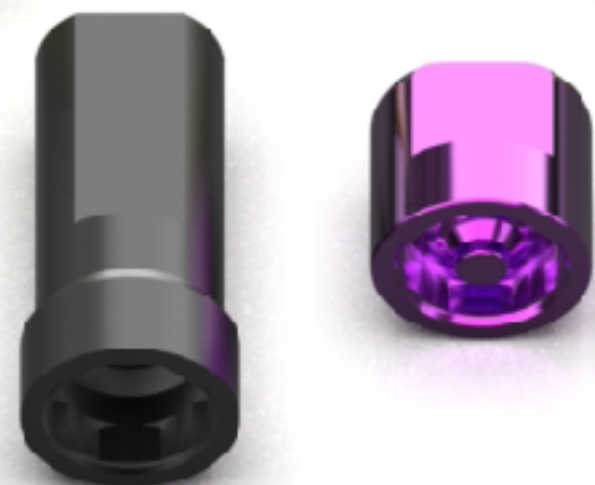


# Métrica $\varnothing$ 2mm

Tornillo Recto métrica 2



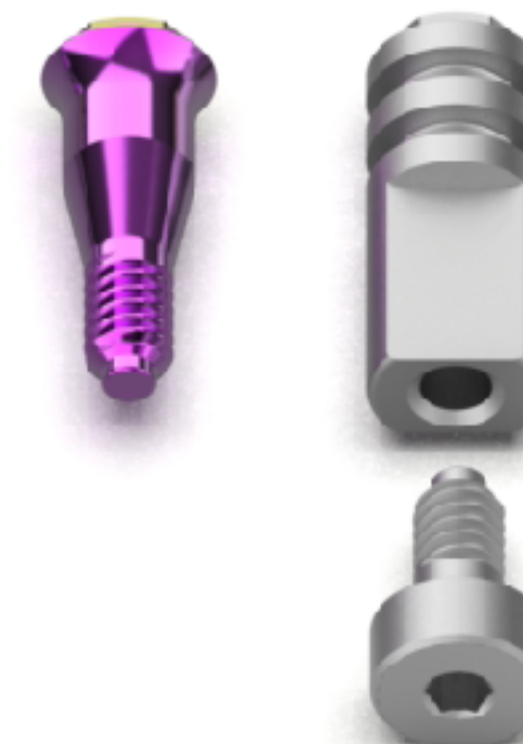
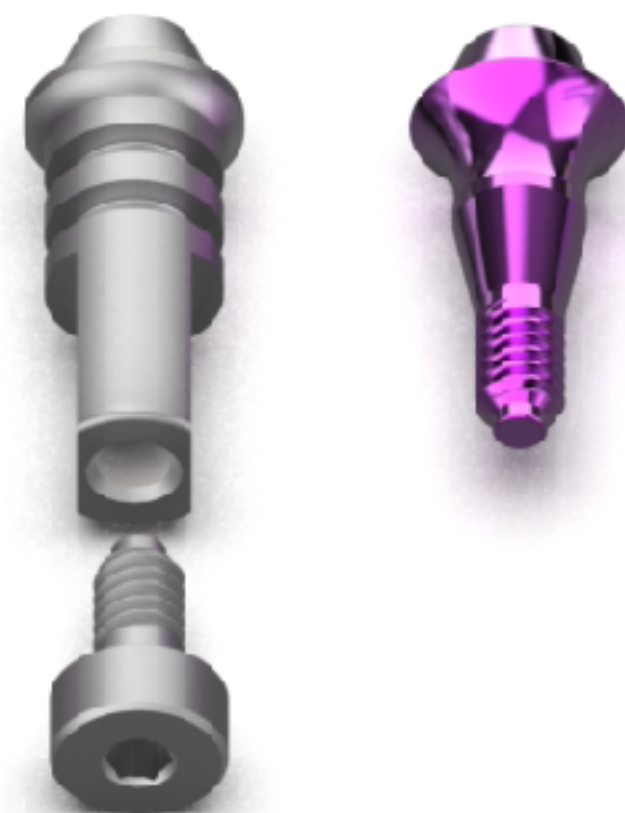
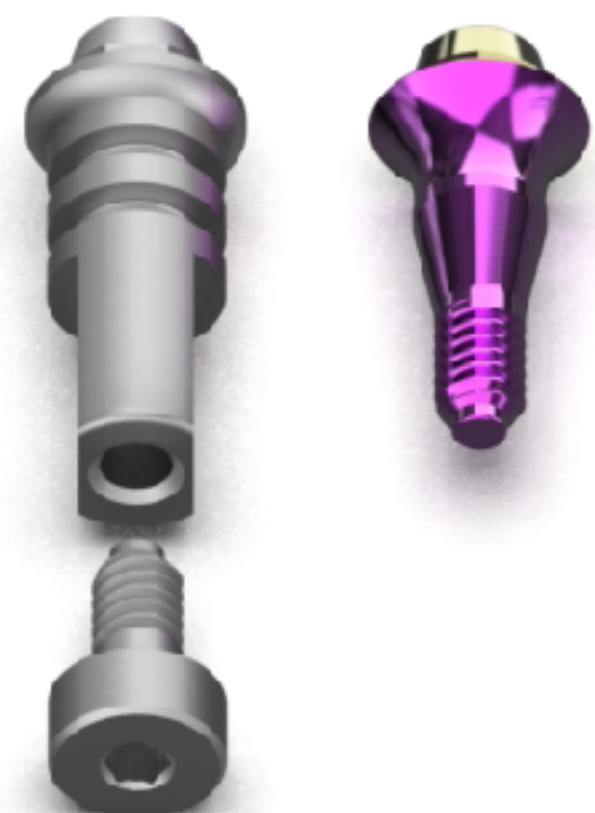
Tornillo Angulable métrica 2



ANTI Plat.  $\varnothing$ 4.8

\* ROTA Plat.  $\varnothing$ 4.8

Pilar de Externa  $\varnothing$ 3.8

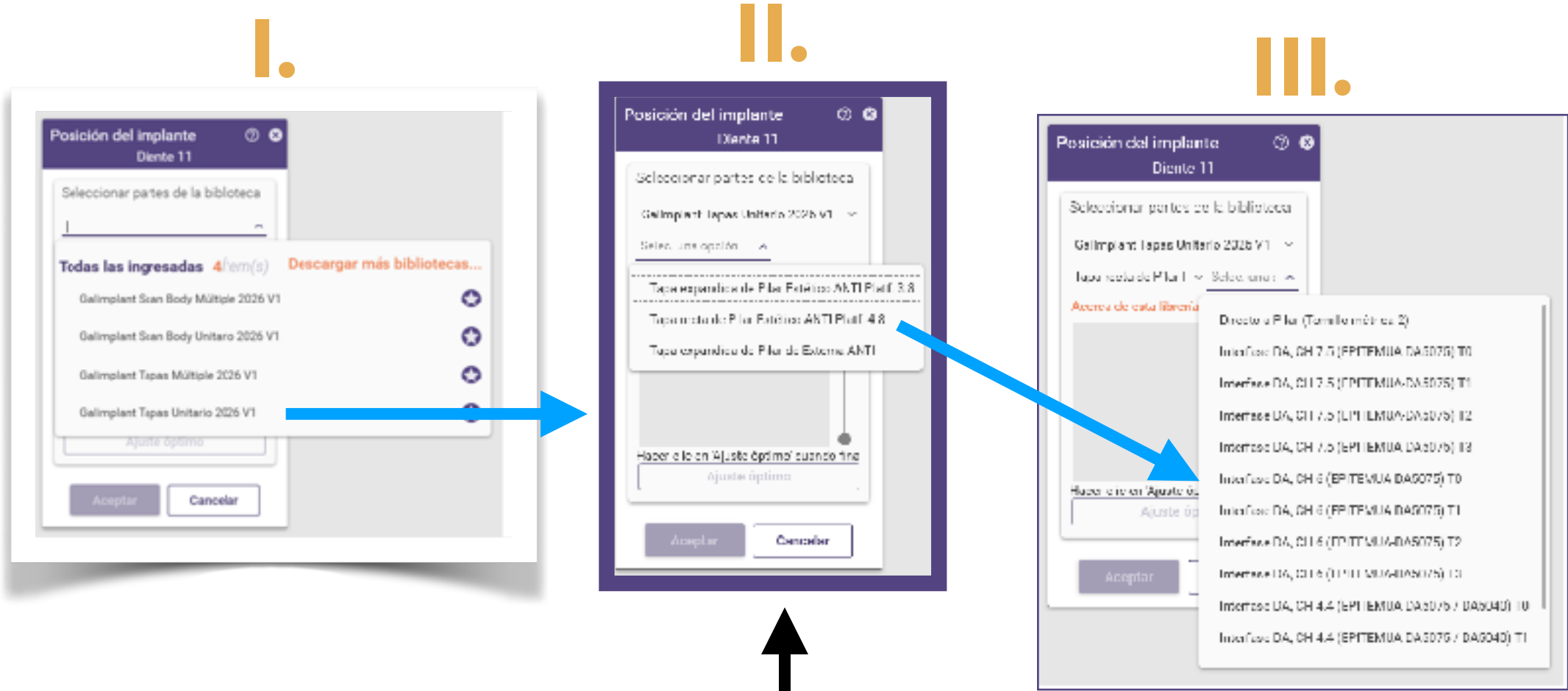


# Sentido de organización de la librería:

**Primer desplegable** (4 variables): Identificación si el escaneo es de una **Tapa** o de un **Scan body** y si es **Unitario** o **Múltiple**.

**Segundo desplegable:** Selección del tipo de conexión.

**Tercer desplegable** (3 variables): Elección para crear una **conexión en la estructura** (directo a pilar), la **altura del alojamiento** según recorte de la interfase (7.5-6-4.4mm) y la **tolerancia** (solo unitarios). La tolerancia 0 es la medida con menor tolerancia.



Primer desplegable

Segundo desplegable

Tercer desplegable

Scan Bodys ■  
Tapas ●

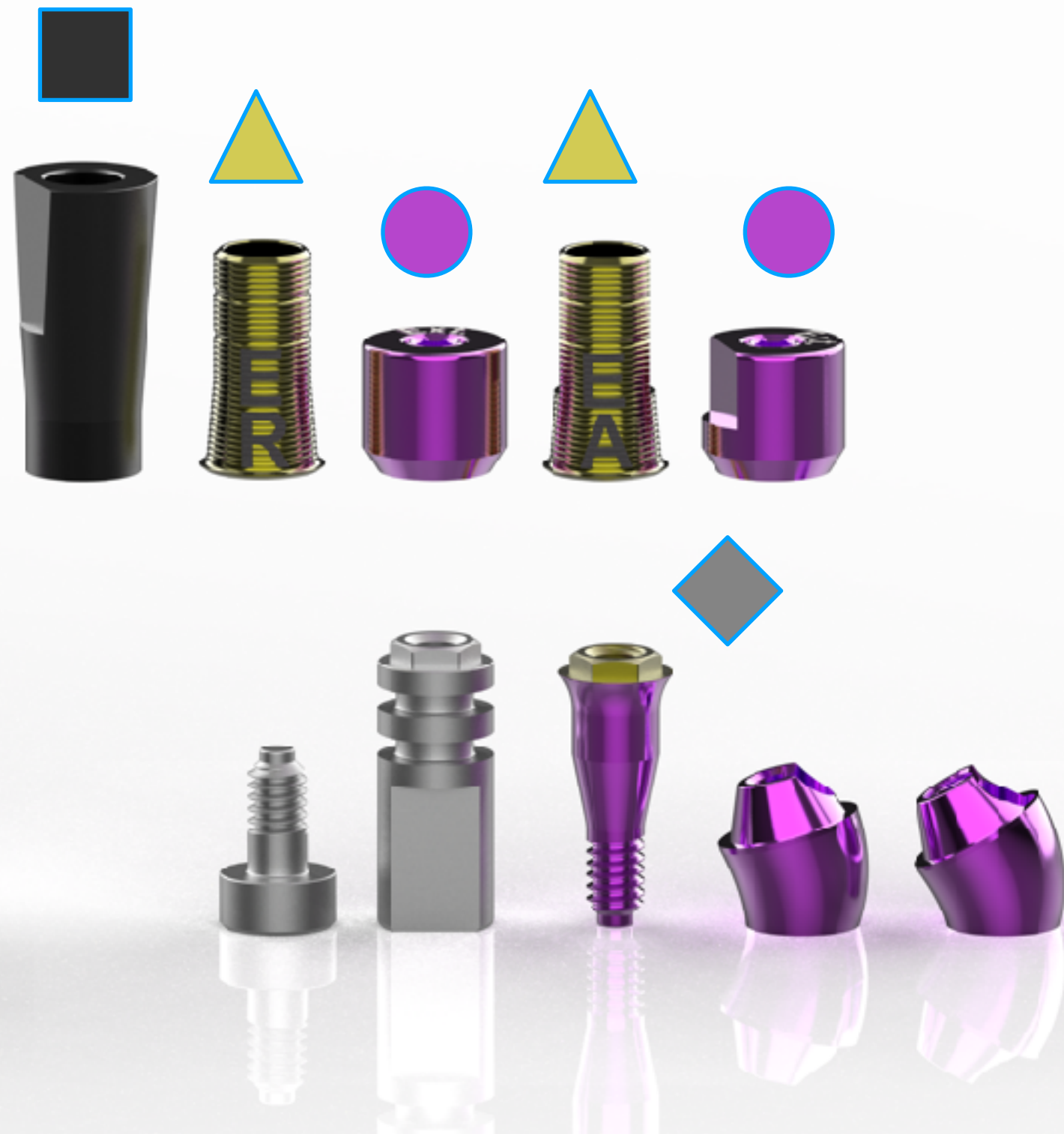
Pilares/Conexión ◆

Interfase ▲

## Primer desplegable

Scan Bodys 

Tapas 



## Segundo desplegable

Pilares/Conexión 



## Tercer desplegable

Interfase 



★ ★ ★ Aditamento Compartido

★ Scan Body Único

Galimplant Scan Body Múltiple 2026 V1

Galimplant Scan Body Unitario 2026 V1

Galimplant Tapas Múltiple 2026 V1

Galimplant Tapas Unitario 2026 V1



Multi-Unit ROTA

ROTA Plat. 4.8

ROTA Plat. 3.8

ANTI Plat. 3.8

Pilar de Externa

ROTA Plat. 4.8

ANTI Plat. 4.8

Métrica 1.6

Estéticos Métrica 1.6

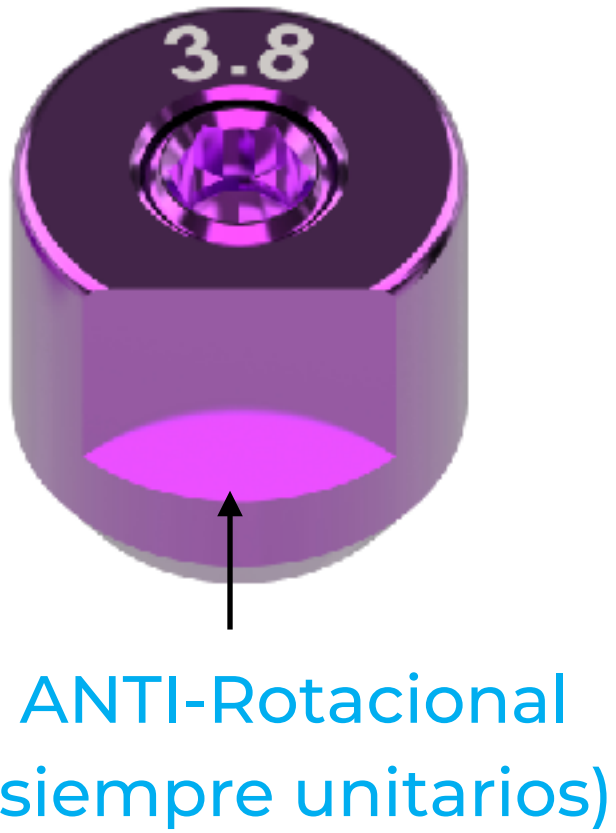
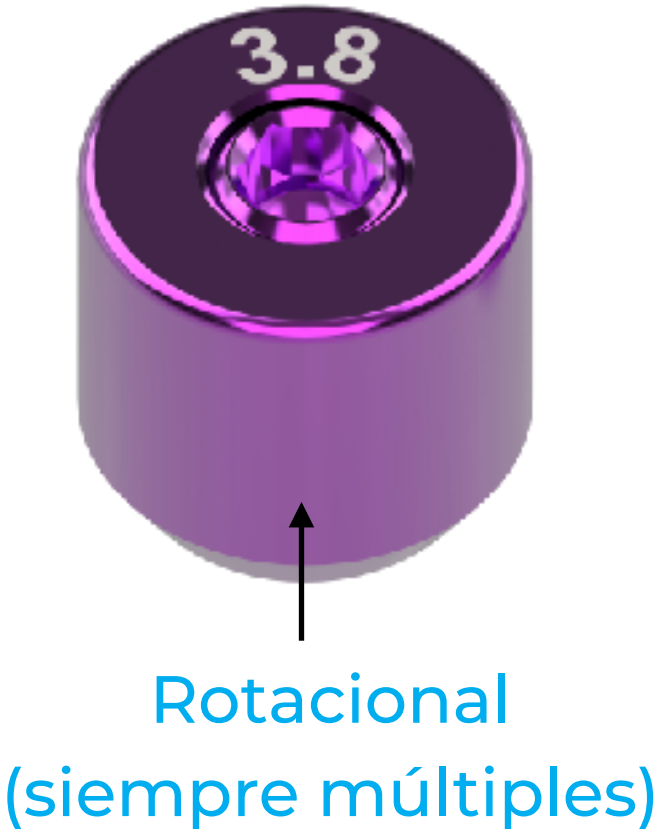
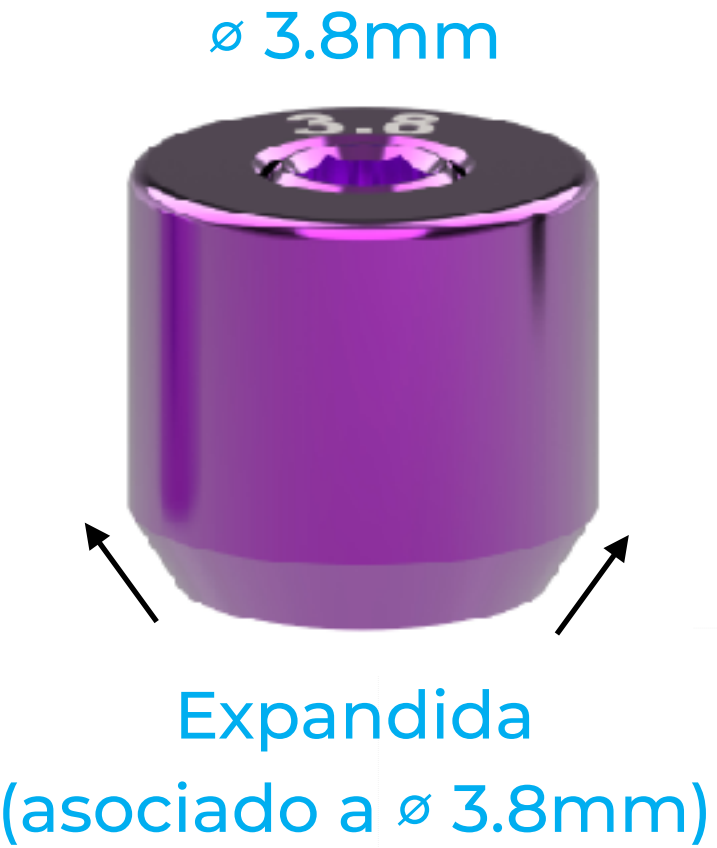
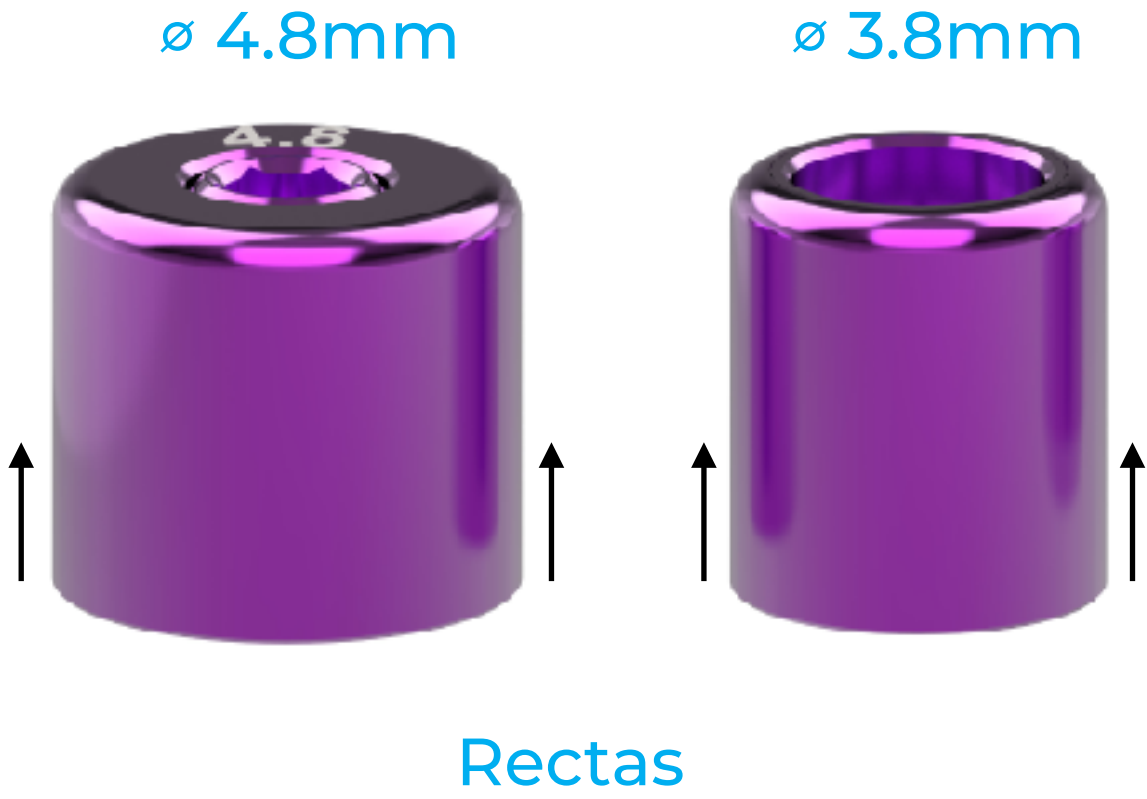
Métrica 2.0

Estéticos Métrica 2.0

# ANEXO 1

Tapas - Scan Bodys - Interfases - Tornillos - Réplicas

# Identificación y nomenclatura de Tapas y Scan Bodys 2026 V1

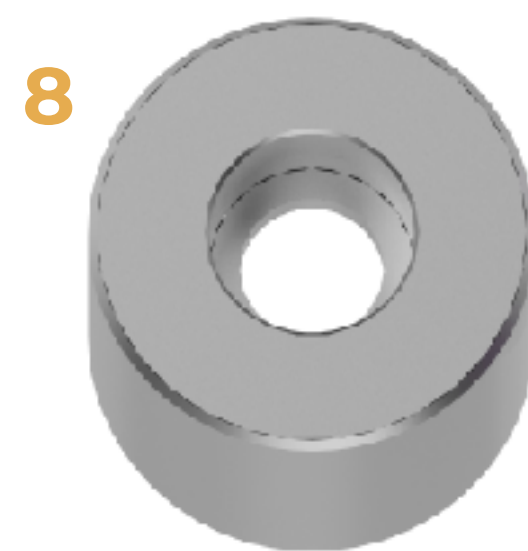


# Tapas: Morfología 2026 V1

## 1. Tapa recta de Pilar Estético ROTA Plat. 3.8

1A: EPCTR 4044 (con tornillo retenido)

1B: EPCT 4030 (sin tornillo retenido)



2. Tapa expandida de Pilar Estético ROTA Plat. 3.8 EPCTR 4844

3. Tapa expandida de Pilar Estético ANTI Plat. 3.8 EPCTA 4844

4. Tapa recta de Pilar Estético ROTA Plat. 4.8 EPCTR 5044

5. Tapa recta de Pilar Estético ANTI Plat. 4.8 EPCTA 5044

6. Tapa expandida de Pilar Externa ROTA EPCTER 4844

7. Tapa expandida de Pilar Externa ANTI EPCTEA 4844

8. Tapa recta de Pilar Multi-Unit ROTA Plat. 4.8 EPCM 4830

9. Tapa cónica de Pilar Multi-Unit ROTA Plat. 4.8 EPCM 4030

## Scan Body: Morfología 2026 V1



1. Scan Body Pilar Estético ROTA Plat. 3.8 *ESBT MUSR*

2. Scan Body Pilar Estético ANTI Plat. 3.8 *ESBT MUSA*

3. Scan Body Pilar Estético ANTI Plat. 4.8 *ESBT MUSA-50*

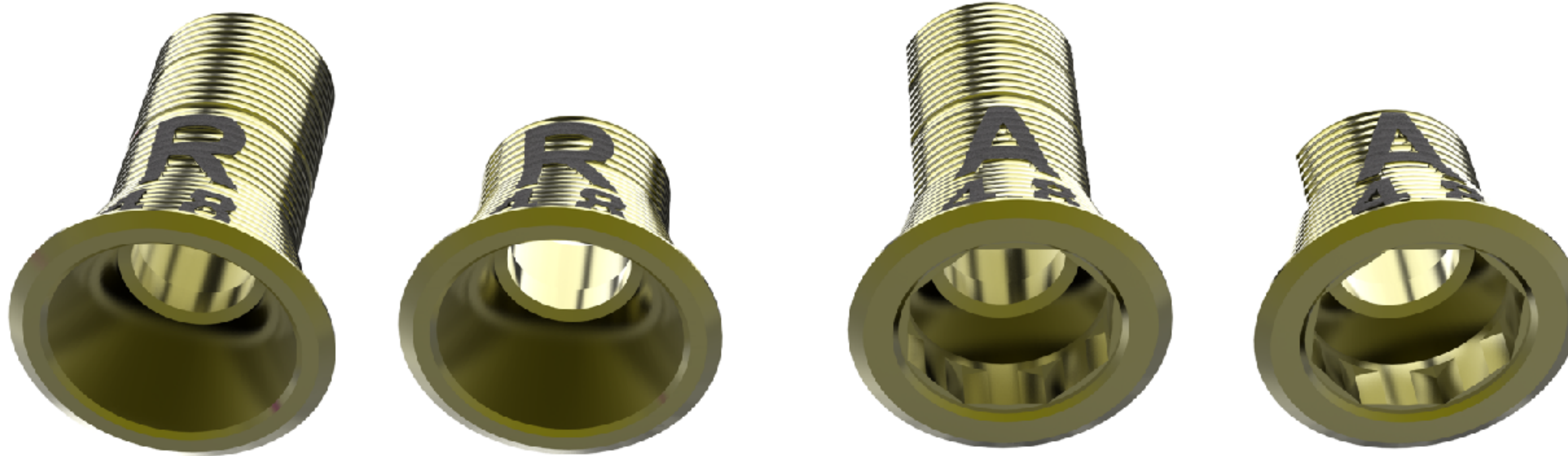
4. Scan Body Pilar Estético ROTA Plat. 4.8 *ESBT MUSR-50*

5. Scan Body Pilar Externa ROTA/ANTI *ESBT-40*

6. Scan Body Pilar Multi-Unit ROTA Plat. 4.8 *ESBT MUST*

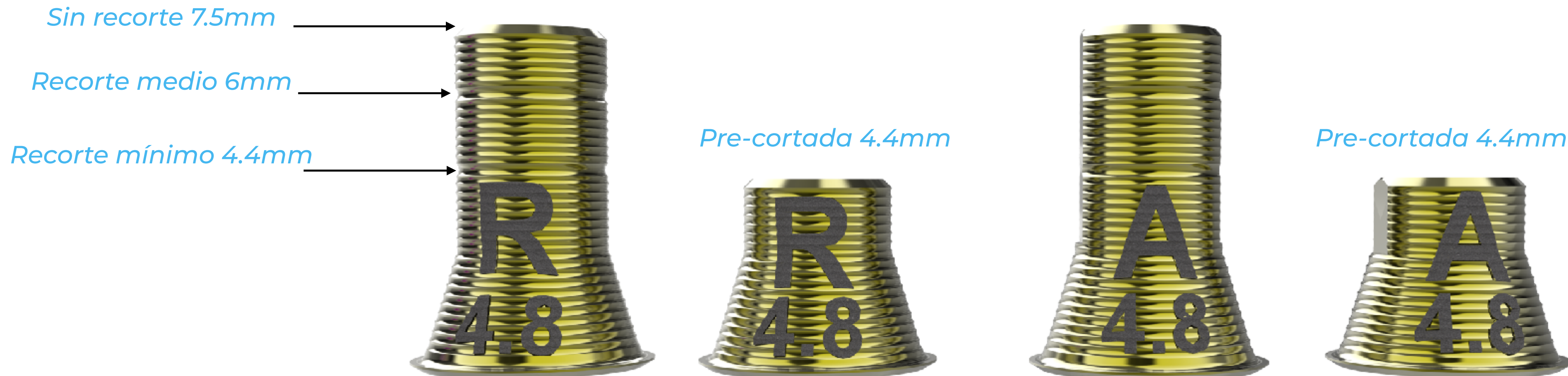
# Interfases: Morfología y Altura 2026 V1

Disponible en Plataformas  $\varnothing$  3.8 y  $\varnothing$  4.8



**ROTacionales**  
(siempre múltiples)

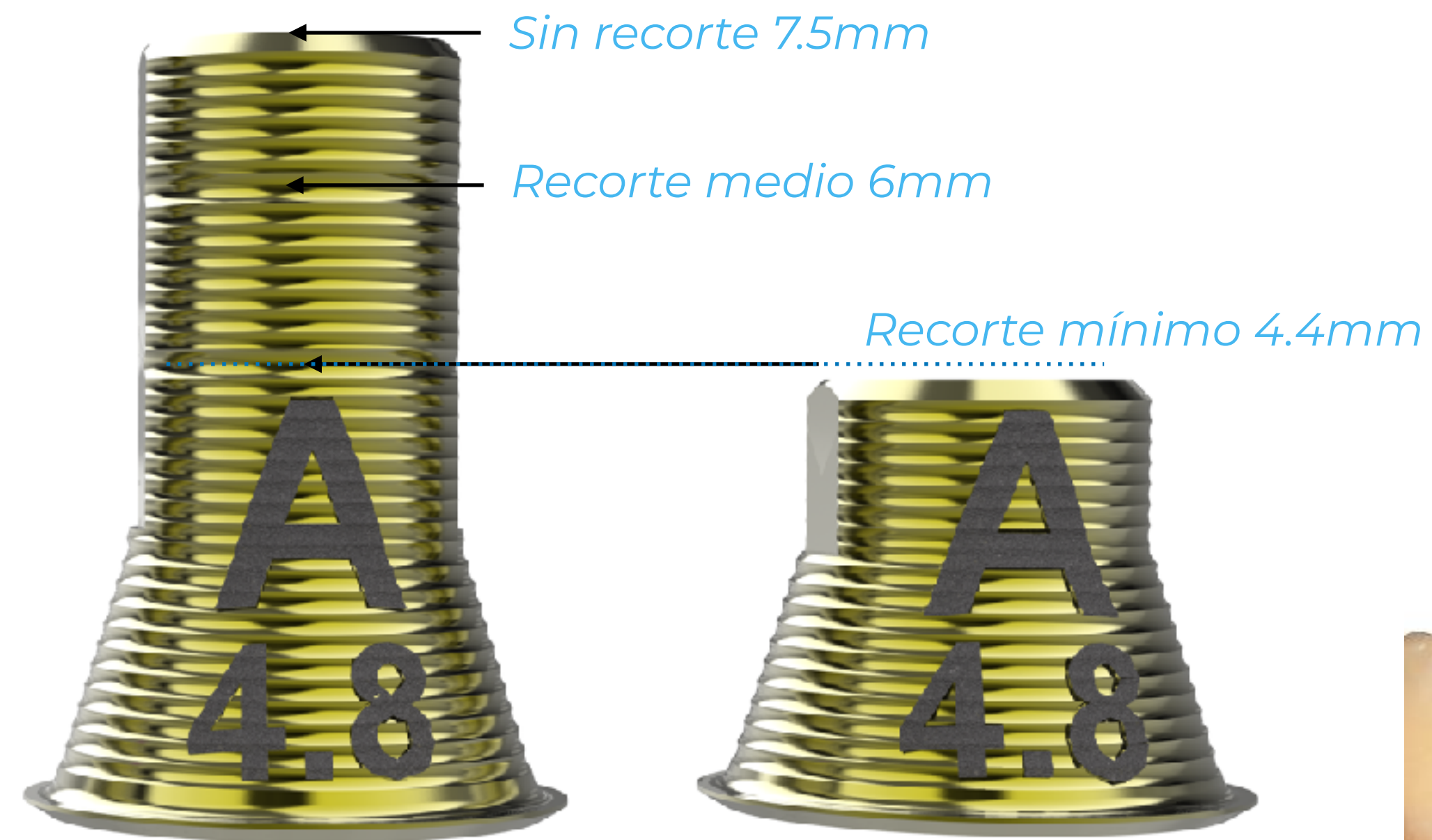
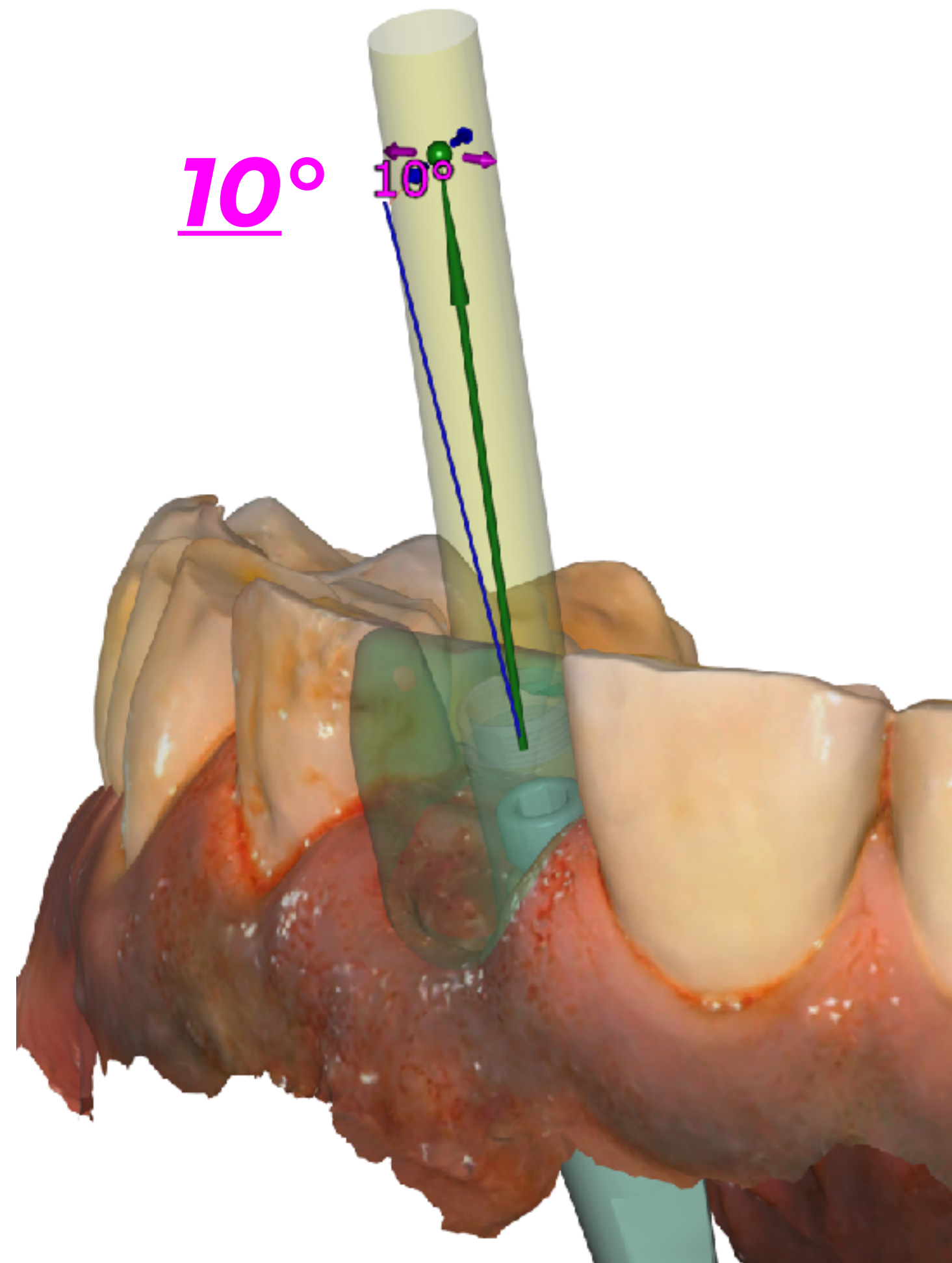
**ANTI- Rotacionales**  
(siempre Unitarios)



# Influencia de la altura de interfase y angulación de chimenea 2026 V1

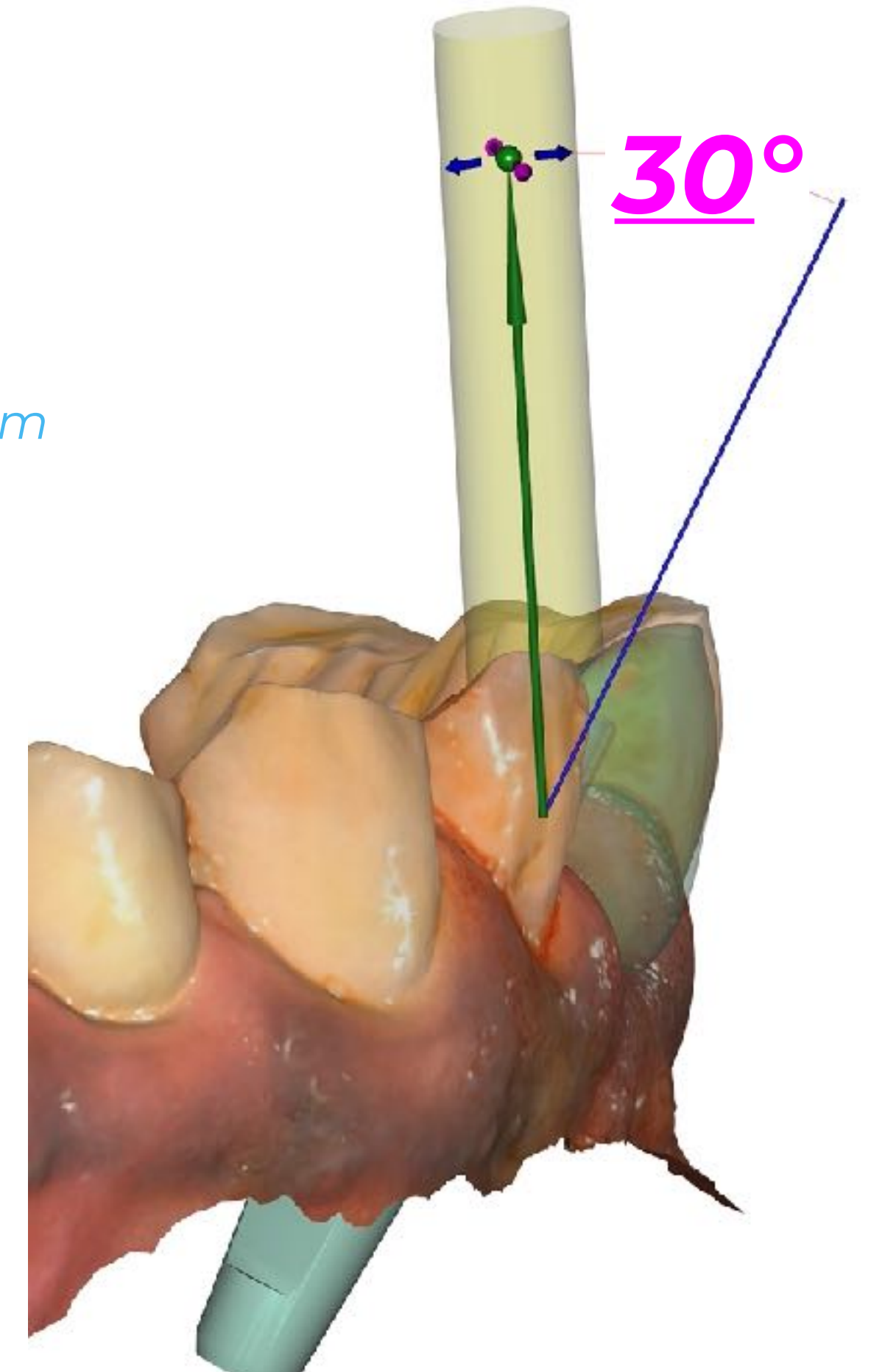
## Recorte Mediano y sin recorte

Máxima angulación de chimenea: **10 grados**



## Recorte Mínimo

Máxima angulación de chimenea: **30 grados**



# Interfases: Números de referencia 2026 V1



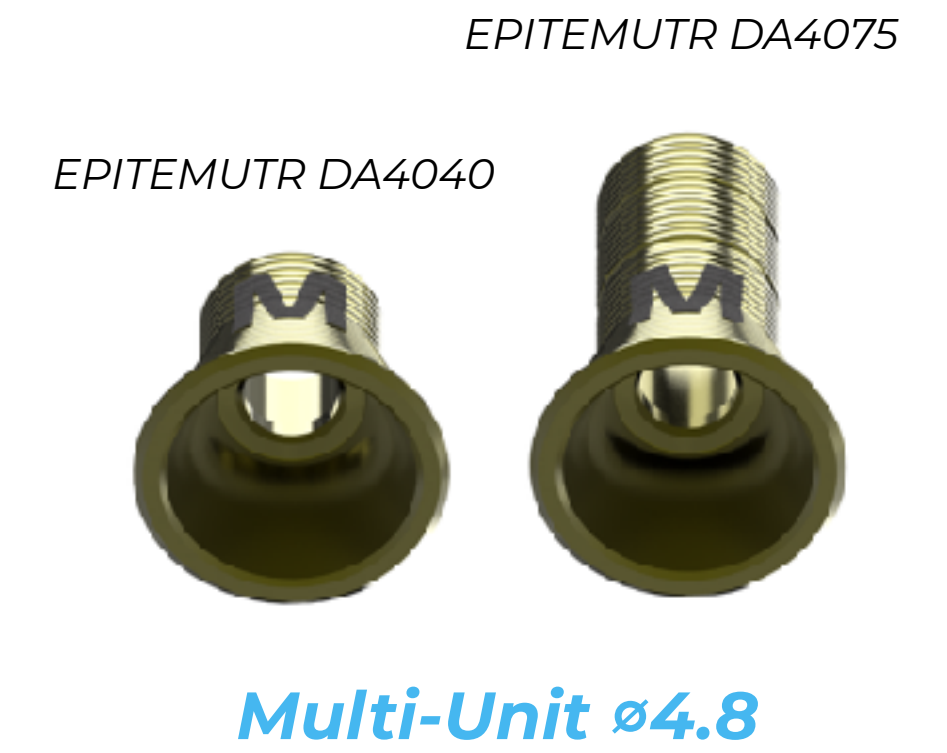
**Pilar Estético ø3.8**



**Para Pilar Conexión Externa**

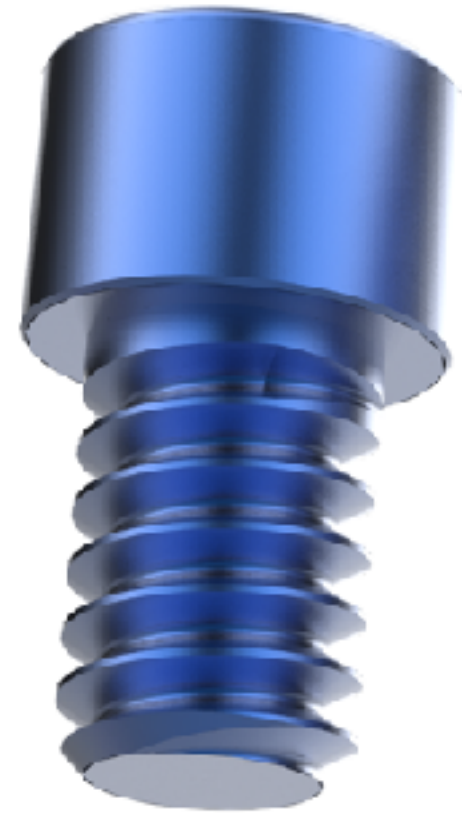


**Pilar Estético ø4.8**

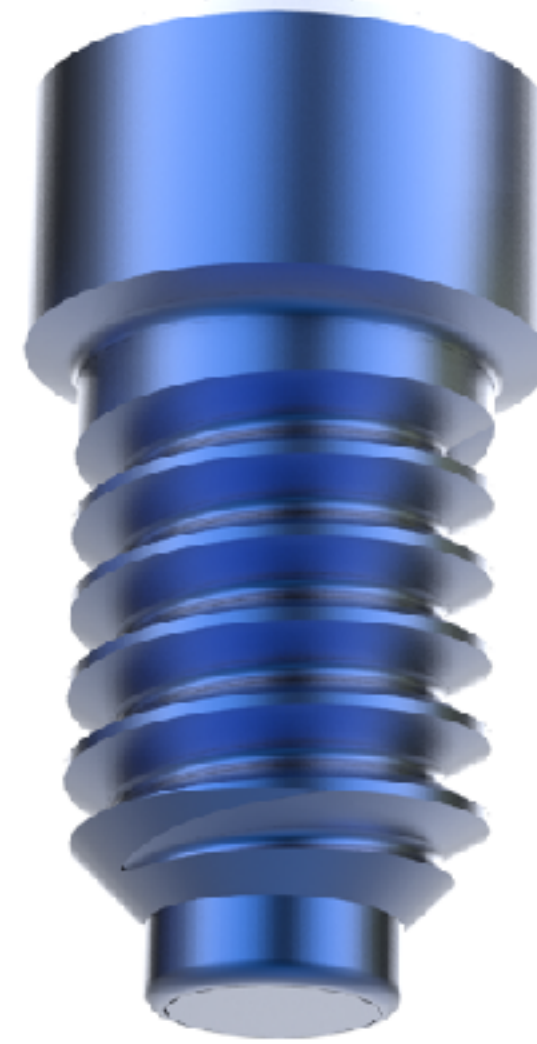


# Tornillos Protésicos 2026 V1

*Multi-Unit ø 1.4*  
*TMUT 40*



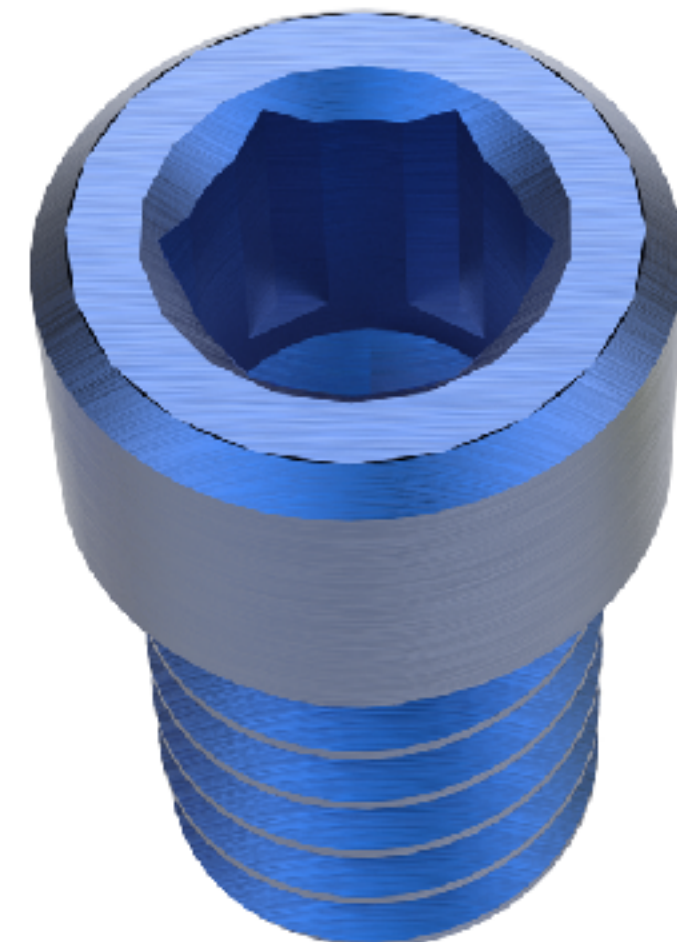
*Estético ø 2.0*  
*TMU 4048*



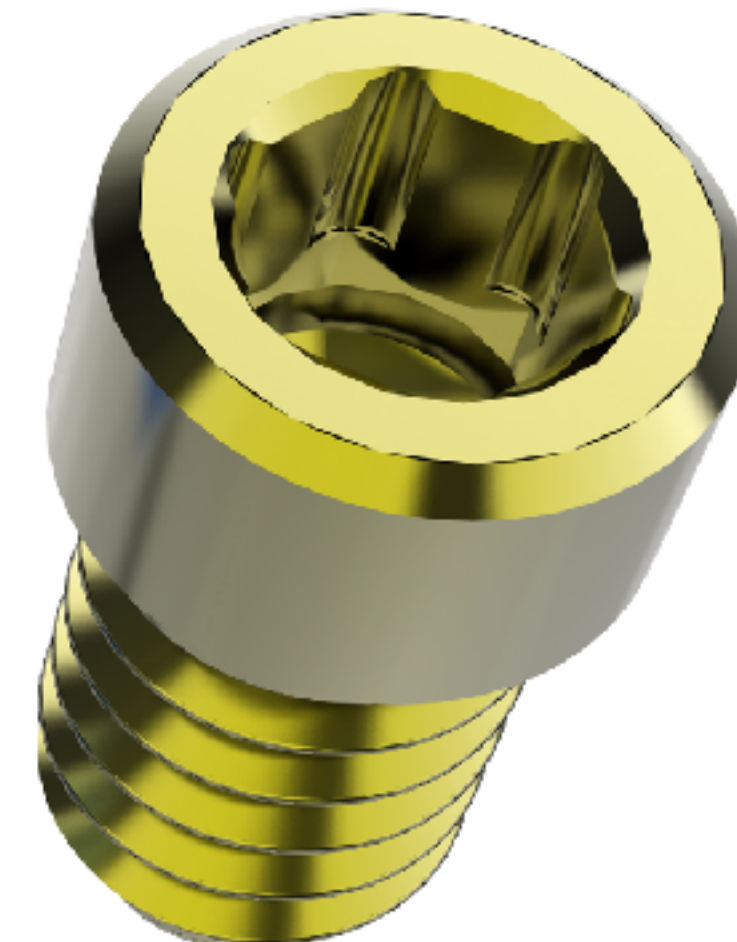
*Angulable ø 2.0*  
*TPIA DP4048*



*Conexión Hexagonal 1.31*

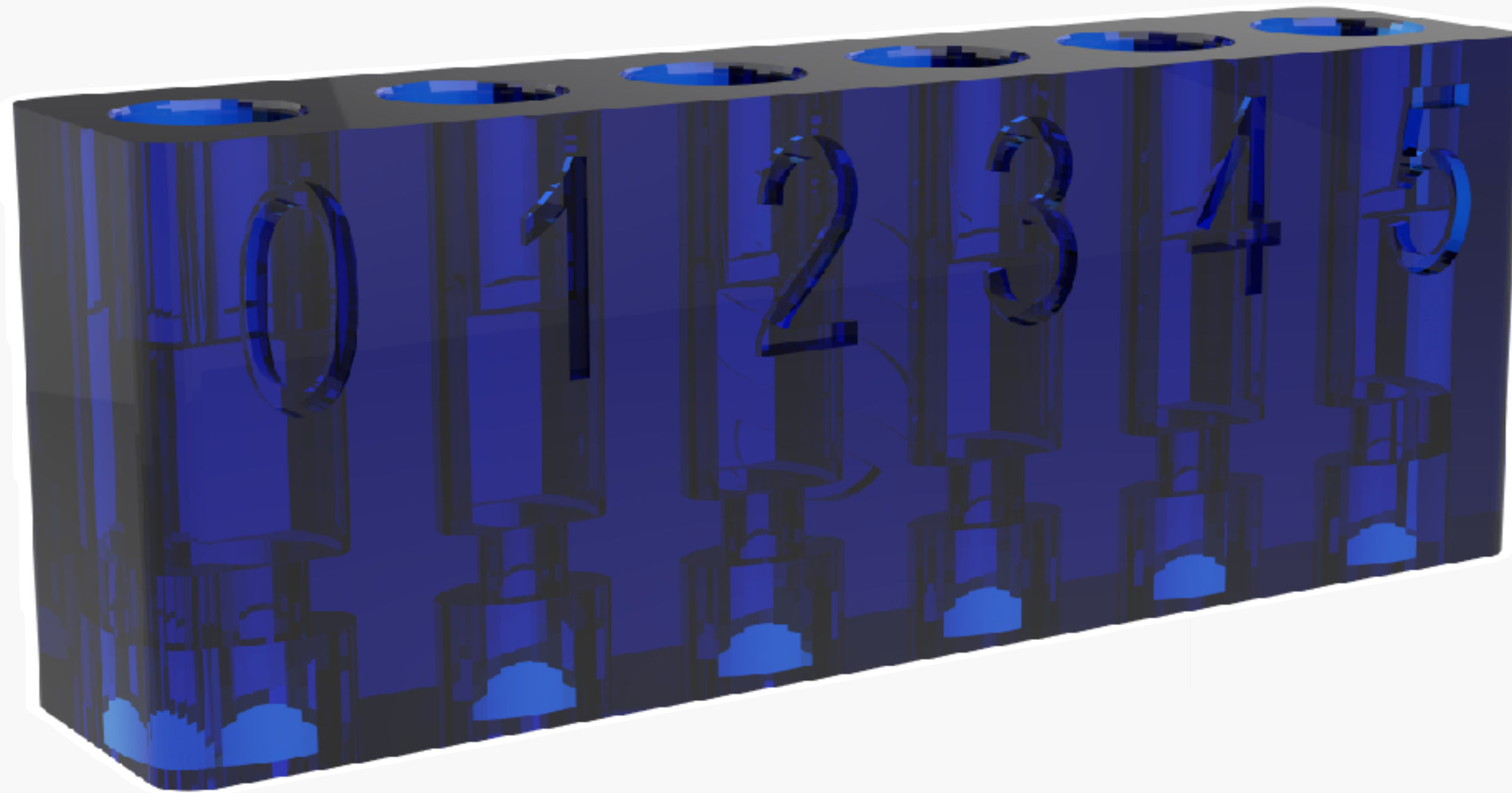


*Conexión Hexalobular*



# Probeta de Tolerancia 2026 V1

Si se procede a imprimir el modelo de trabajo digital, Galimplant le permite seleccionar de manera óptima el ajuste entre la réplica y el modelo impreso.



Para saber cuál de los tamaños es el óptimo para su caso, Galimplant proporciona una **probeta de comprobación** imprimible para poder adaptar la impresión del modelo a las características de su impresora.

1. Imprimir y curar la **probeta de comprobación** en la misma impresora, material y condiciones que imprime los modelos de trabajo.
2. Introducir una réplica de Galimplant en el agujero de la probeta con el menor tamaño.
3. Si la réplica no consigue bajar porque el agujero sea demasiado pequeño, se deberá probar en el siguiente. Repetir hasta conseguir introducirla en un agujero lo suficientemente grande como para que la réplica baje hasta el fondo, pero no tan grande como para que quede holgada.
4. La sobredimensión elegida deberá ser la que se seleccione a la hora de crear el modelo.

Solamente será necesario realizar este procedimiento la primera vez que se trabaje en flujo digital con Galimplant, y antes de imprimir el modelo de trabajo.

Si en algún momento se cambia de impresora, de resina o se modifica algún otro parámetro de impresión, es posible que sea necesario volver a imprimir la probeta y comprobar de nuevo cual es la sobre dimensión más óptima.

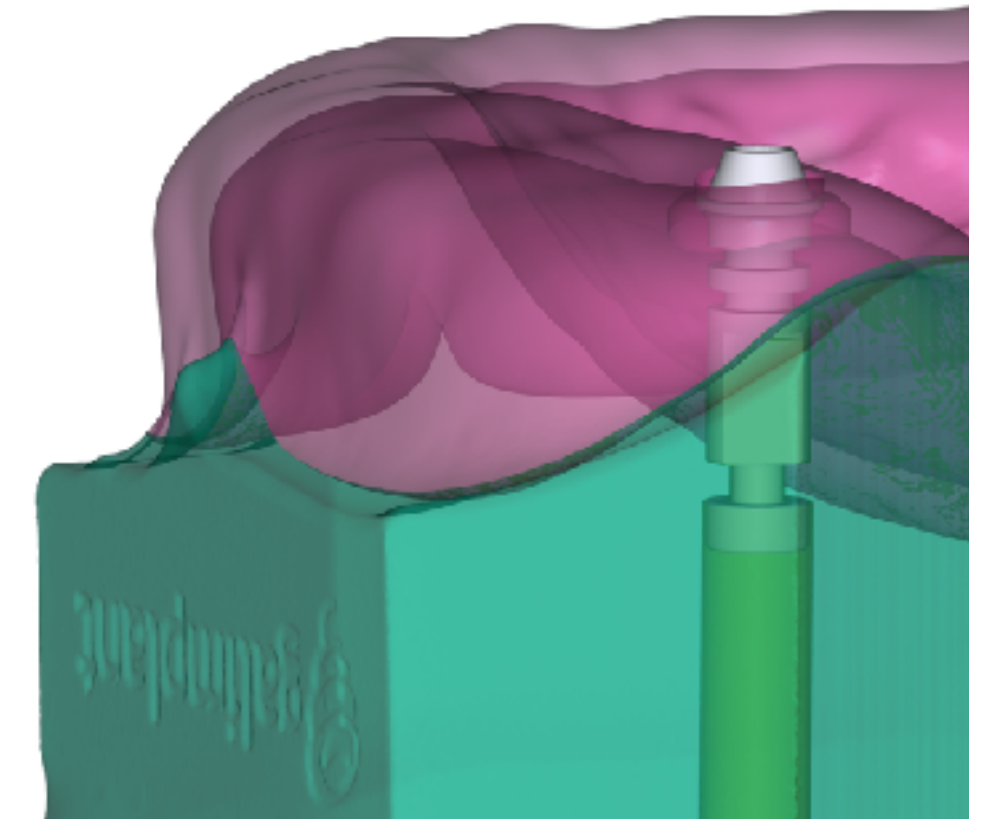
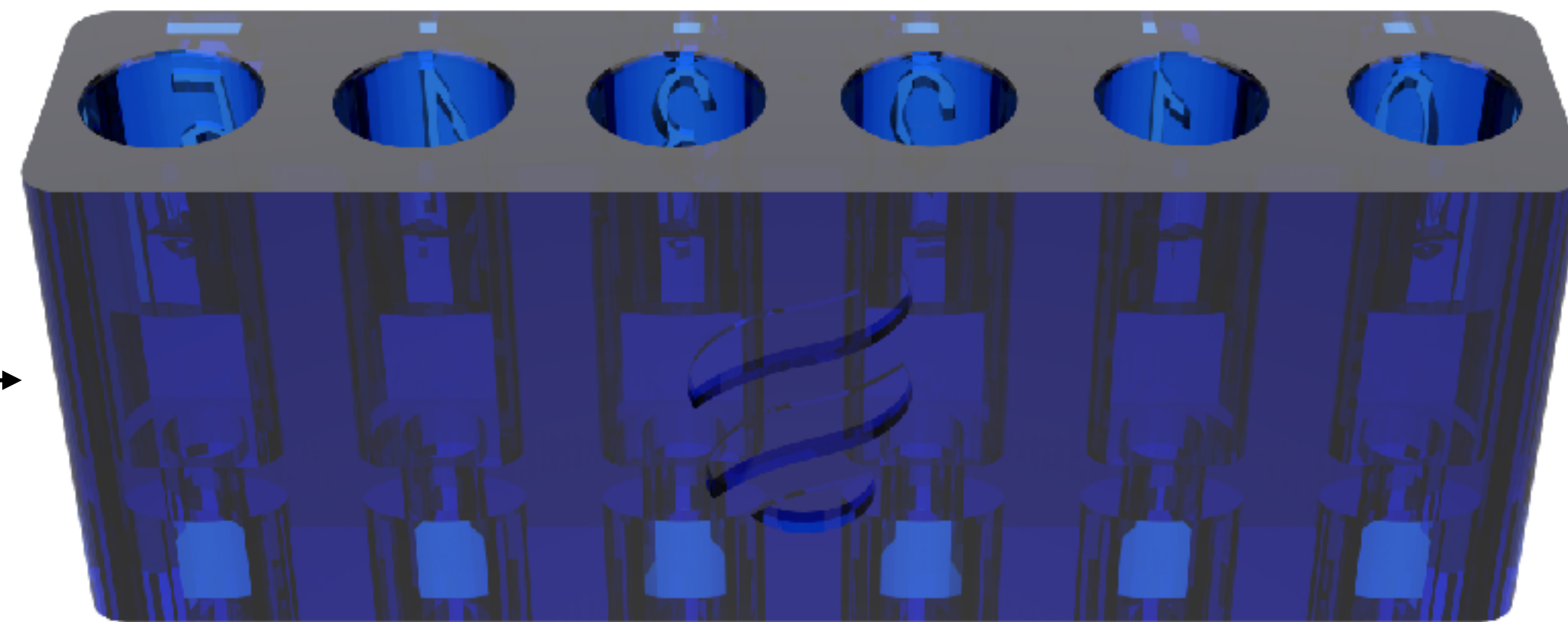
6 tolerancias en model creator:

6 tolerancias en probeta de tolerancia :

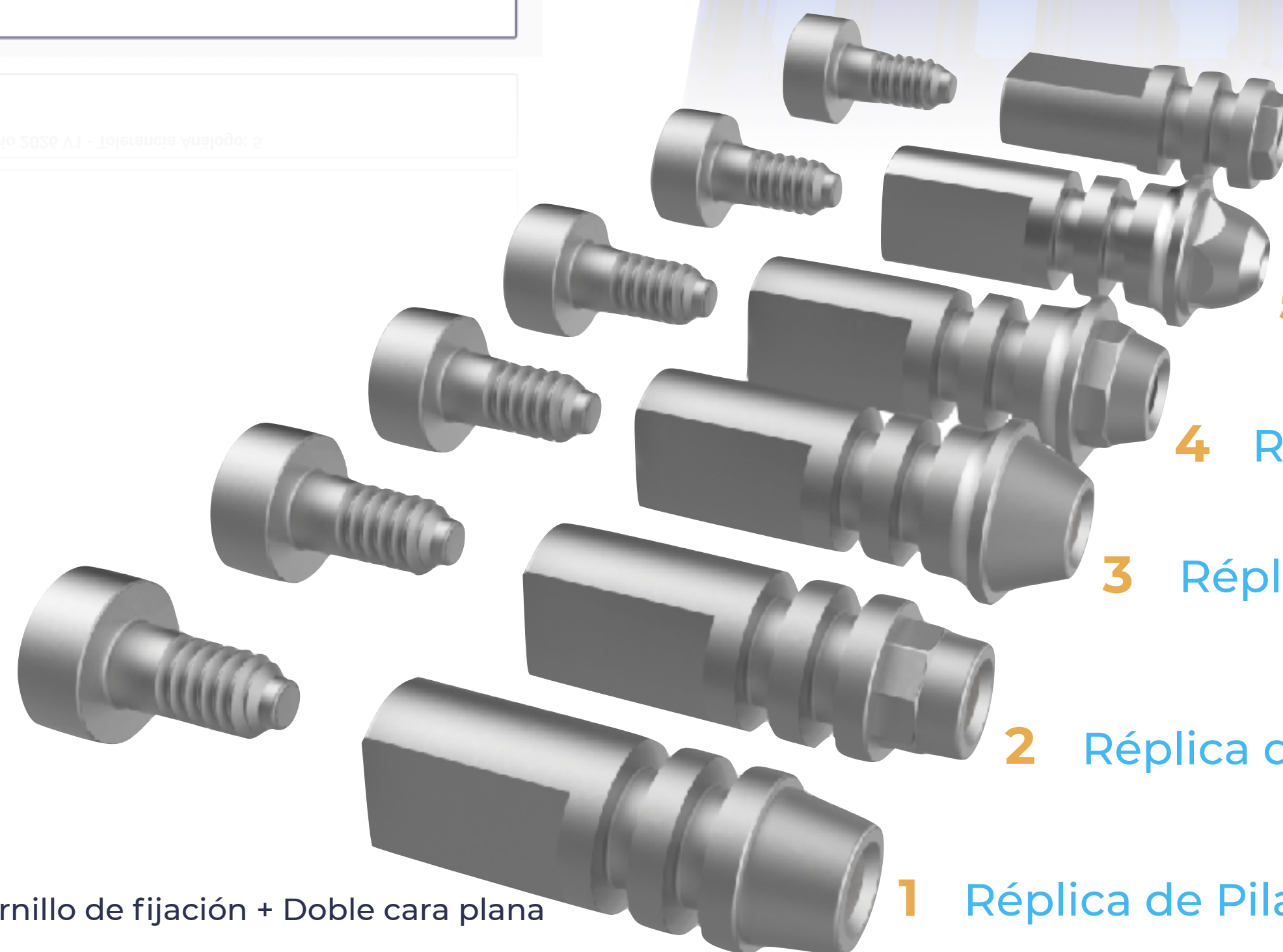
Para el análogo de modelo seleccionado, hay disponibles varios análogos de modelo.

Seleccione el análogo a utilizar para el diente: 24

- Tapas Unitario 2026 V1 - Tolerancia Análogo: 0 Galimplant
- Tapas Unitario 2026 V1 - Tolerancia Análogo: 1 Galimplant
- Tapas Unitario 2026 V1 - Tolerancia Análogo: 2 Galimplant
- Tapas Unitario 2026 V1 - Tolerancia Análogo: 3 Galimplant
- Tapas Unitario 2026 V1 - Tolerancia Análogo: 4 Galimplant
- Tapas Unitario 2026 V1 - Tolerancia Análogo: 5 Galimplant



6 tipos de conexión/análogos :



**6** Réplica de Pilar Externa *RI SB 40*

**5** Réplica de Pilar Multi-Unit ROTA Plat.∅4.8 *RIMA SB 40*

**4** Réplica de Pilar Estético ANTI Plat.∅4.8 *RIT SB 50*

**3** Réplica de Pilar Estético ROTA Plat.∅4.8 *RITR SB 50*

**2** Réplica de Pilar Estético ANTI Plat.∅3.8 *RIT SB 40*

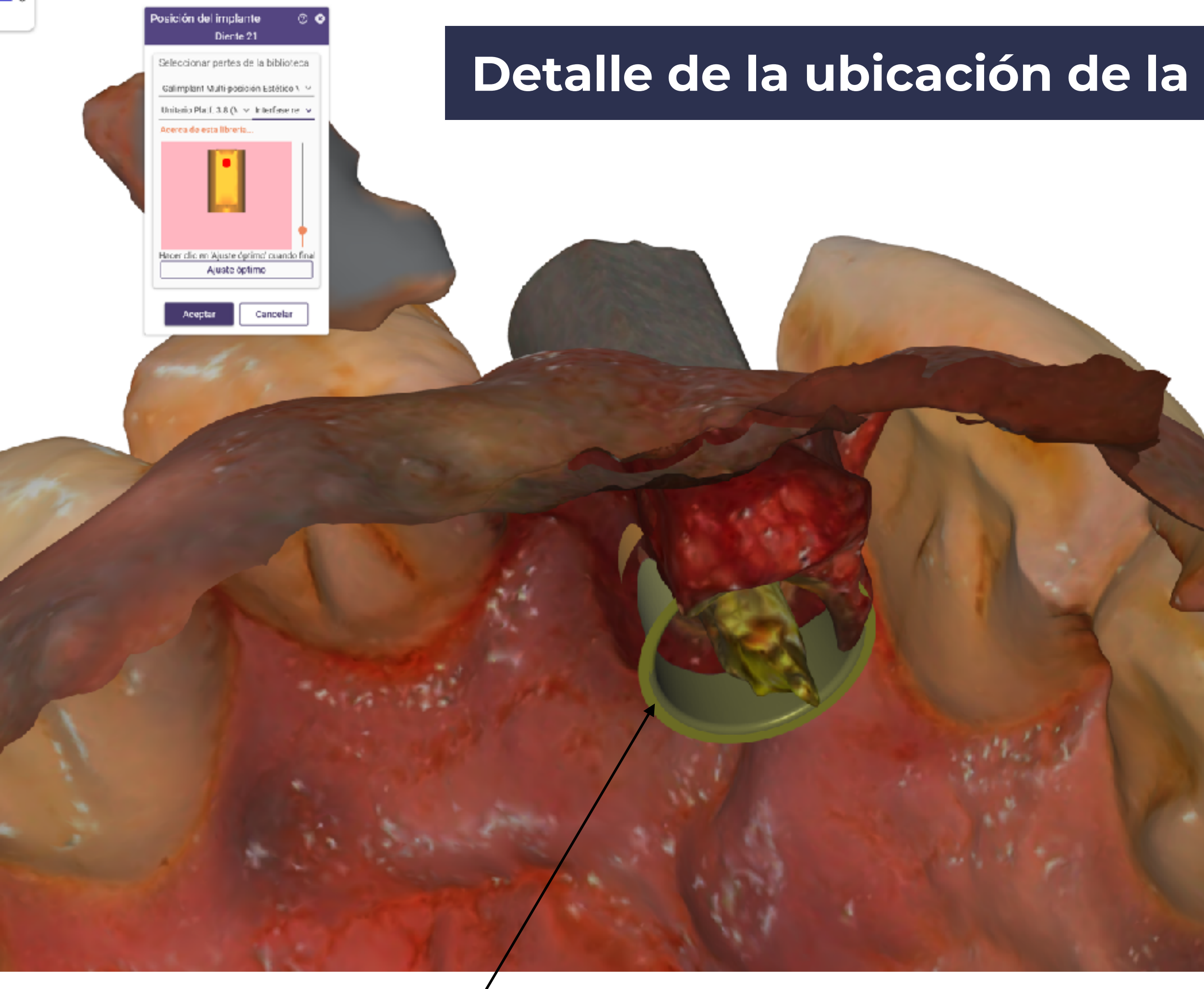
**1** Réplica de Pilar Estético ROTA Plat.∅3.8 *RITR SB 40*

Tornillo de fijación + Doble cara plana

# ANEXO 2

Observación y Fit de Scan Bodys y Tapas

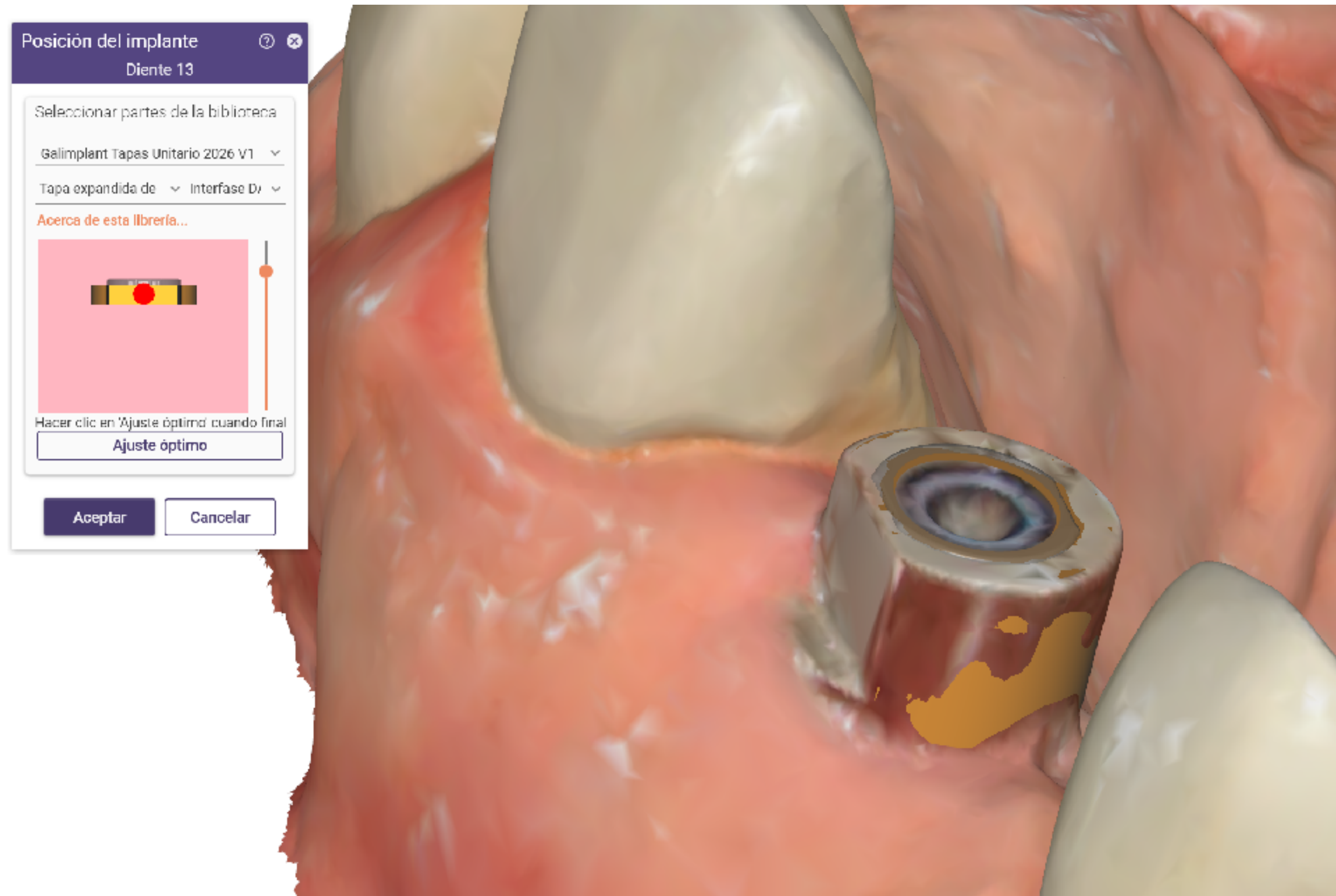
# Detalle de la ubicación de la conexión relativo al Scan Body



**La posición ideal del pilar es infragingival, 2mm por debajo del margen gingival**



**Recomendación:** Reducir el área de la geometría CAD según el área escaneada del Scan Body para mejorar la precisión del fit



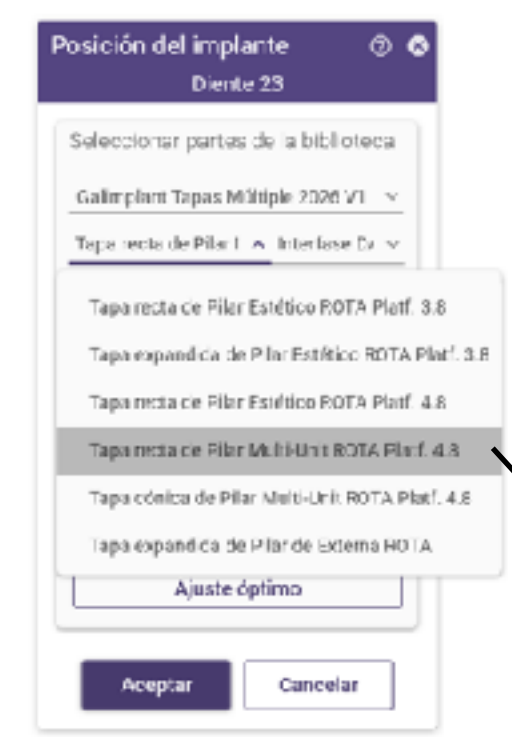
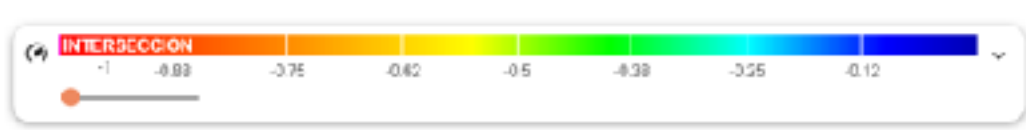
Tapa expandida de Pilar Estético ANTI Plat. 3.8 EPCTA 4844



Tapa recta de Pilar Estético ANTI Plat. 4.8 EPCTA 5044

Las tapas ANTI-rotaciones son fácilmente distinguibles  
Sin embargo, podrían pertenecer a pilares de  $\varnothing$  3.8 y  $\varnothing$  4.8mm.

**Solicite al clínico la información del diámetro de plataforma y número de referencia del pilar**



Tapa expandida de Pilar Estético ROTA Plat. 3.8

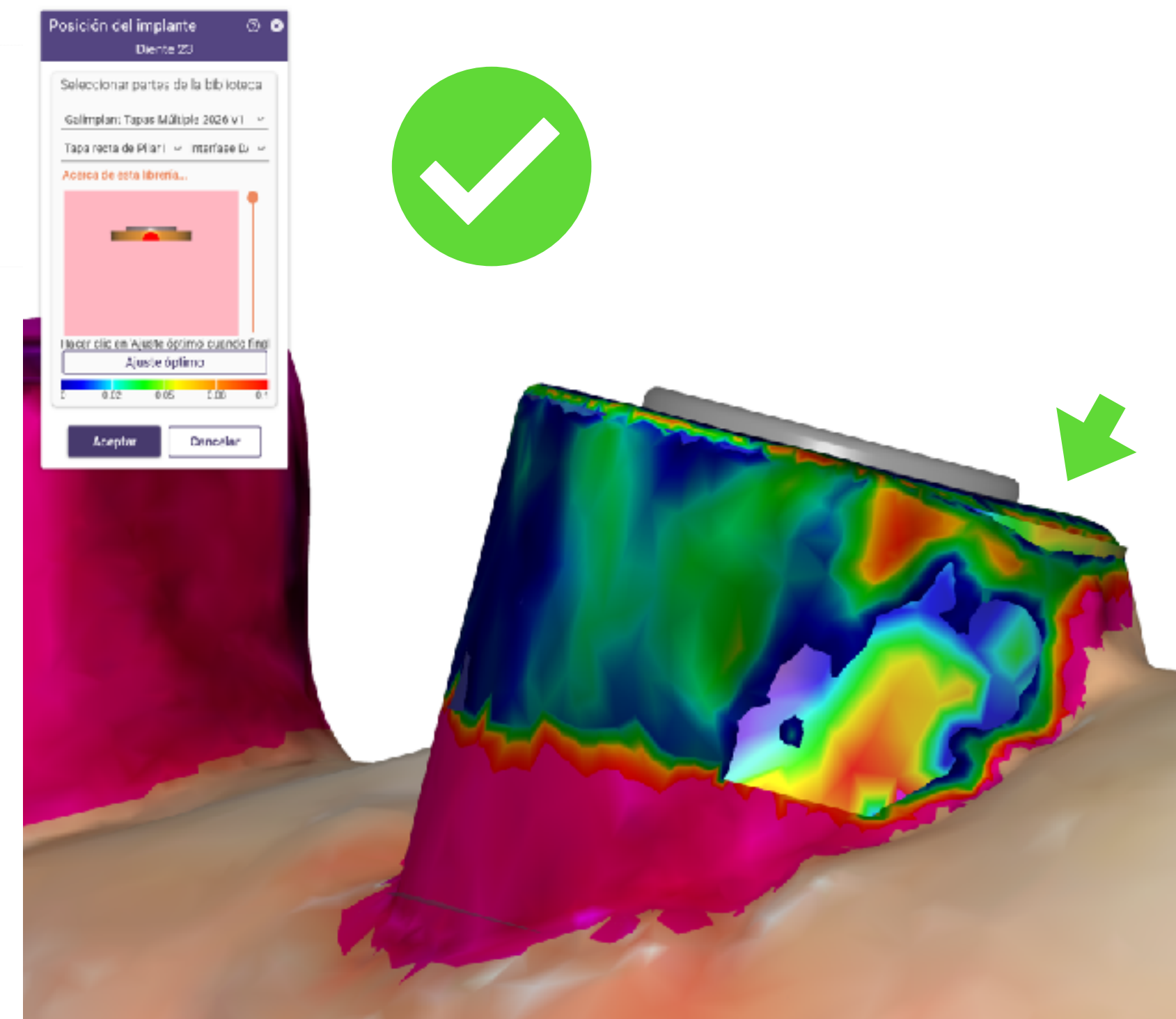
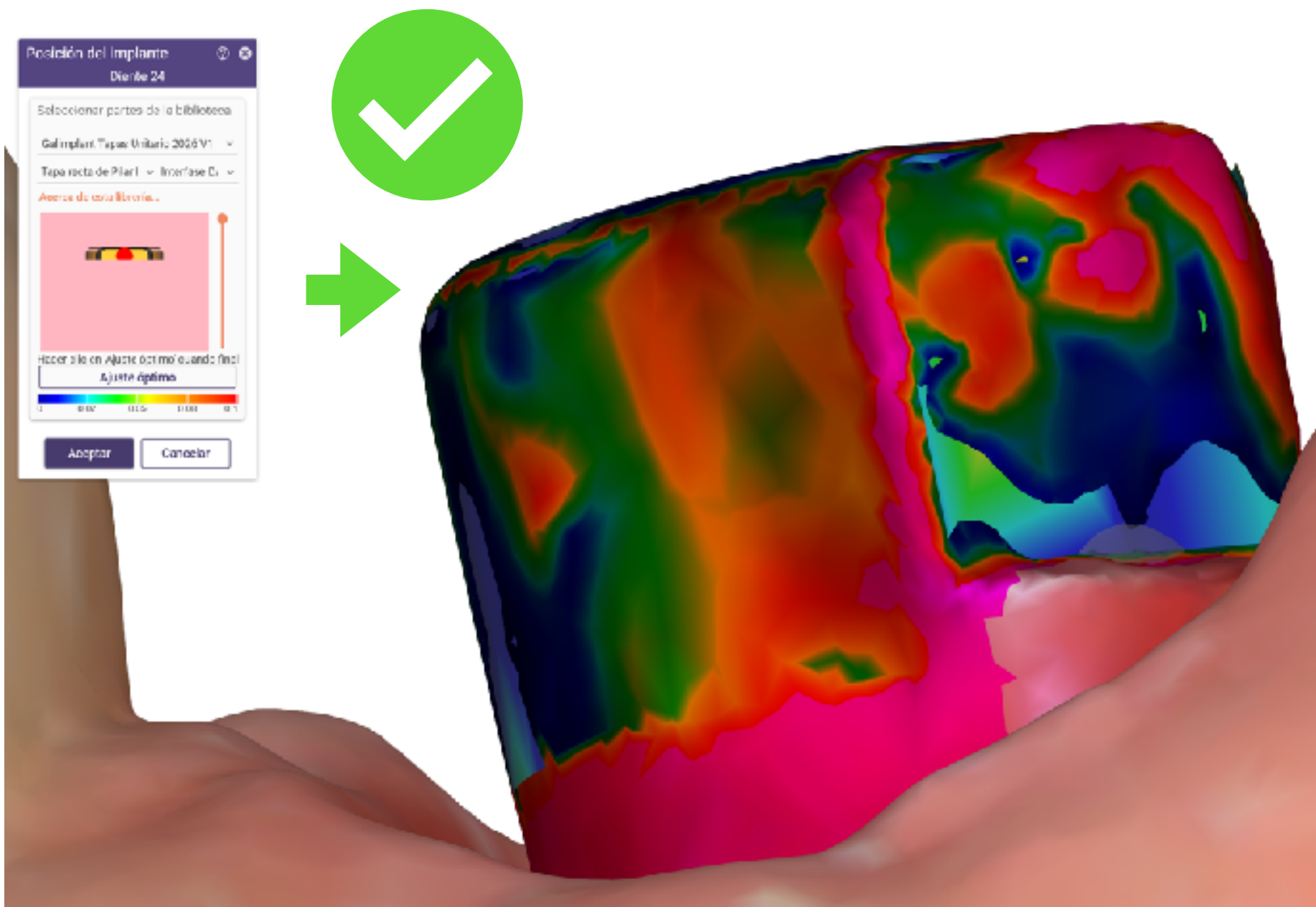
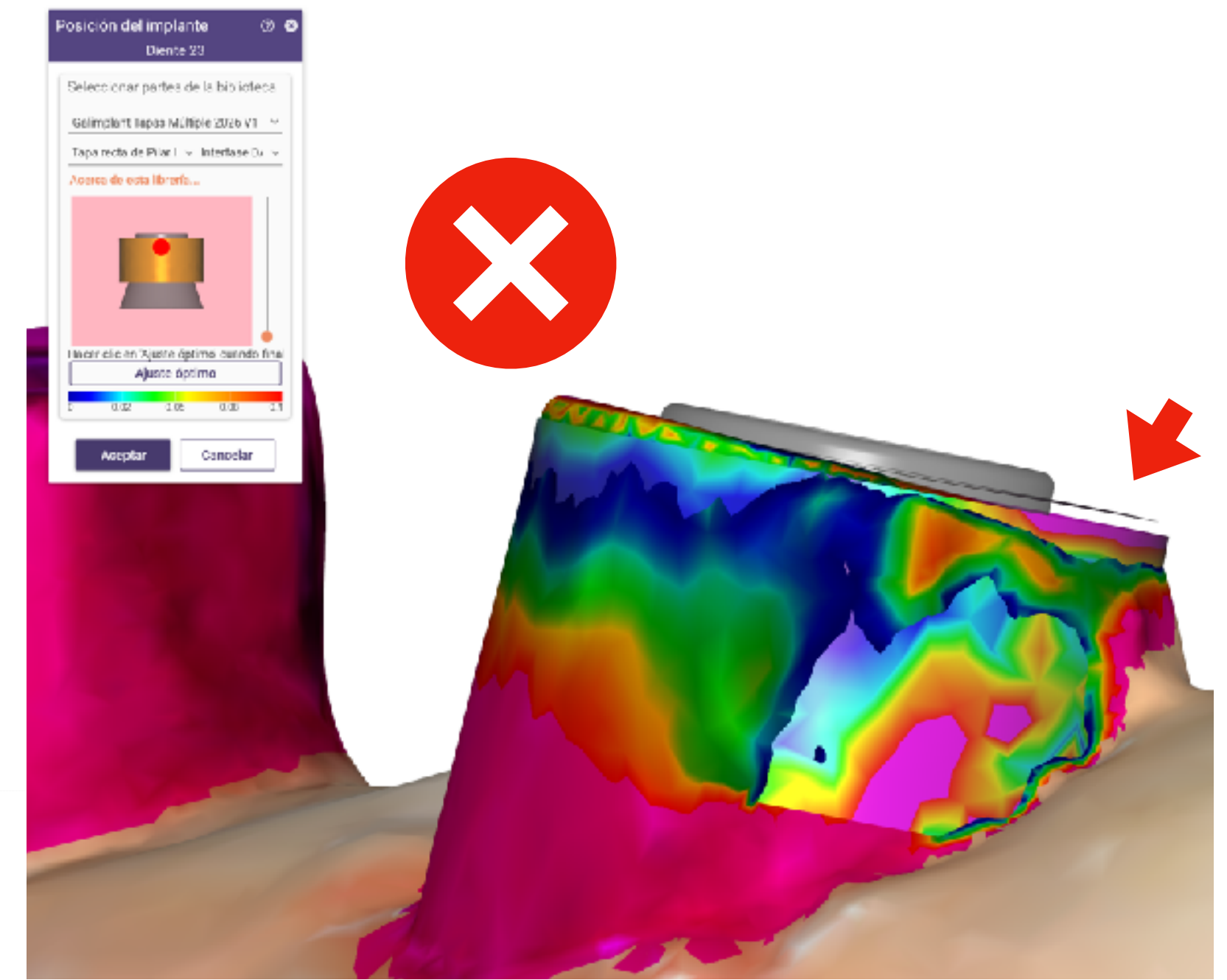
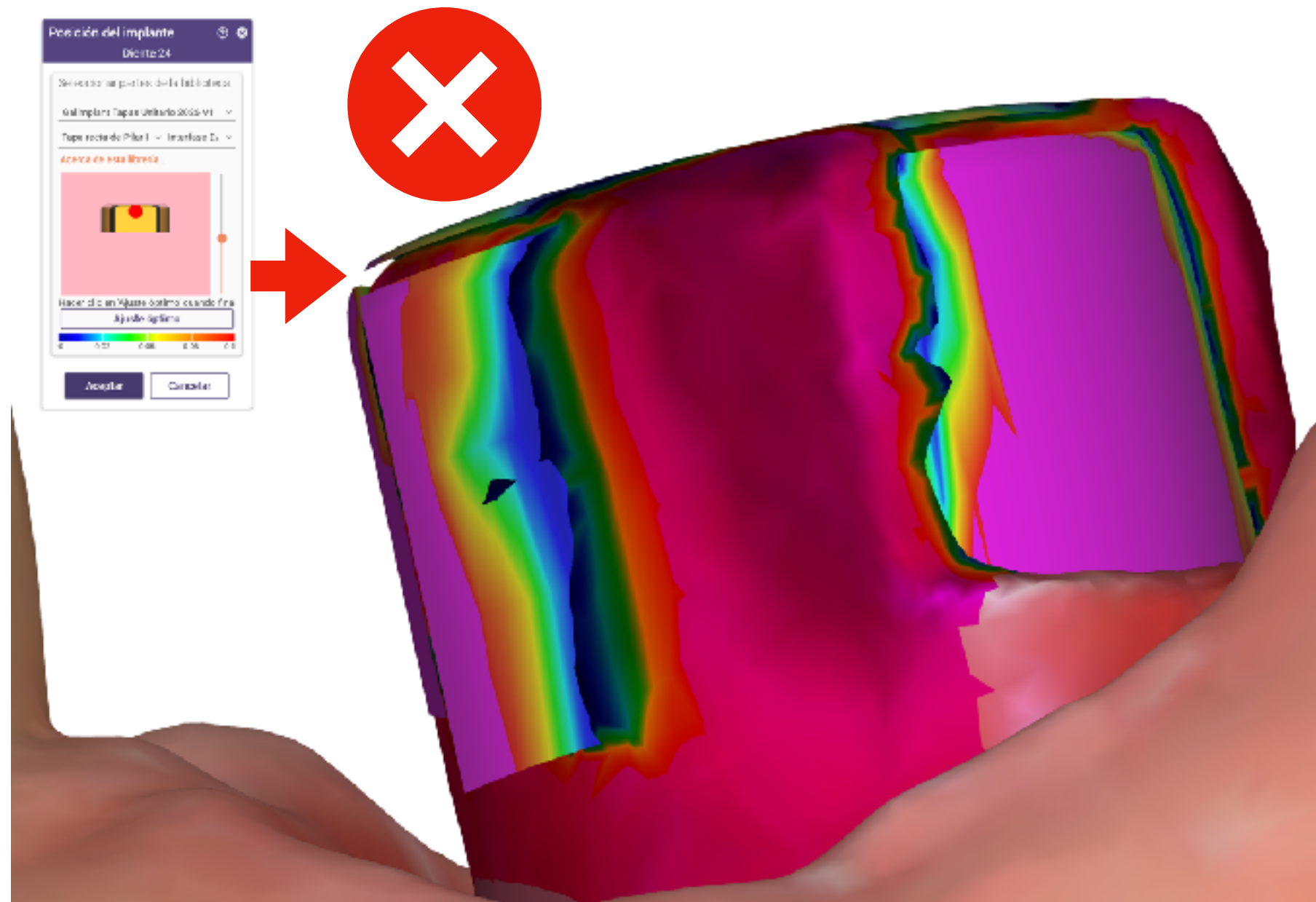
Tapa expandida de Pilar Estético ROTA Plat. 4.8

Nótese que ambas tapas son similares, pero **están atornilladas a pilares distintos.**

Regularmente las tapas están sumergidas infra-gingivalmente (-2mm).

**Es imperativo solicitar al clínico la información del diámetro de plataforma:  $\varnothing$  3.8 o  $\varnothing$  4.8mm**





**Para mejorar el "fit"  
Reduzca el área de la geometría**

**Siempre compruebe  
el ajuste en el eje Z**

# ANEXO 3

Árbol de distribución de 2026 V1

# Árbol de distribución 2026 V1

